



HITMIC | **海泰明创**

海泰明创（北京）科技有限公司



海泰明创(北京)科技有限公司

成立于2011年8月,公司秉承着“做更好的产品,提供更好的客户体验”的理念,依托高效创新技术体系,已发展成国内专业从事综合环保服务的创新型技术企业和新型专业的环保设备综合配套供应商,业务涵盖多个行业环保领域。

始终专注环保水处理行业,掌握环氧丙烷和环氧氯丙烷废水水系统清洁生产工艺包,为广大客户提供高盐污水处理核心工艺包,提供HITMIC管式超滤膜纳滤膜, HITMIC平板反渗透膜(DTRO, CDRO), CATALON脱氮滤料, HSEM高盐菌剂, OHR曝气器, 大流量滤芯, APOS高级氧化系统, 杜邦(陶氏), 海德能, 蓝星东丽, 万华化学反渗透膜, 超滤膜产品, TACO水泵, 各类膜系统设备及辐射监测系统。

海泰明创全心致力于成为中国更为专业的环保行业综合服务专家,促进行业技术创新。

未来,海泰明创将继续践行绿色发展理念,以生态文明建设为己任,全心致力于让天更蓝、山更绿、水更清,让环境更美好。

BETTER PRODUCTS  BETTER SERVICES

Hitmic(Beijing)Technology Co.,Ltd



HITMIC
×
合作伙伴
Cooperative Partner
更好的产品 更好的服务



产品目录 **Product Catalog**

创新工艺

清洁生产工艺

环氧丙烷清洁生产工艺
环氧氯丙烷清洁生产工艺

核心产品

HITMIC瀚氏管式膜
HITMIC瀚氏平板反渗透膜
(DTRO、CDRO)
CATALON脱氮滤料
HSEM耐盐菌剂
HSEM耐盐COD降解菌剂
HSEM耐盐反硝化菌剂
HSEM耐盐脱氮菌剂
HSEM耐盐硝化菌剂

环保超市

曝气器OHR
大流量滤芯
HTC-170RP/HTC-170AM(抗菌介质)等
反渗透膜/超滤膜
万华、杜邦(陶氏)、蓝星东丽、海德能等
水泵-TACO
特种树脂-万华化学
辐射监测系统

BETTER PRODUCTS BETTER SERVICES

HITMIC

海 | 泰 | 明 | 创

创新工艺

清洁生产工艺

环氧丙烷清洁生产工艺
环氧氯丙烷清洁生产工艺

更好的产品 更好的服务

创新工艺

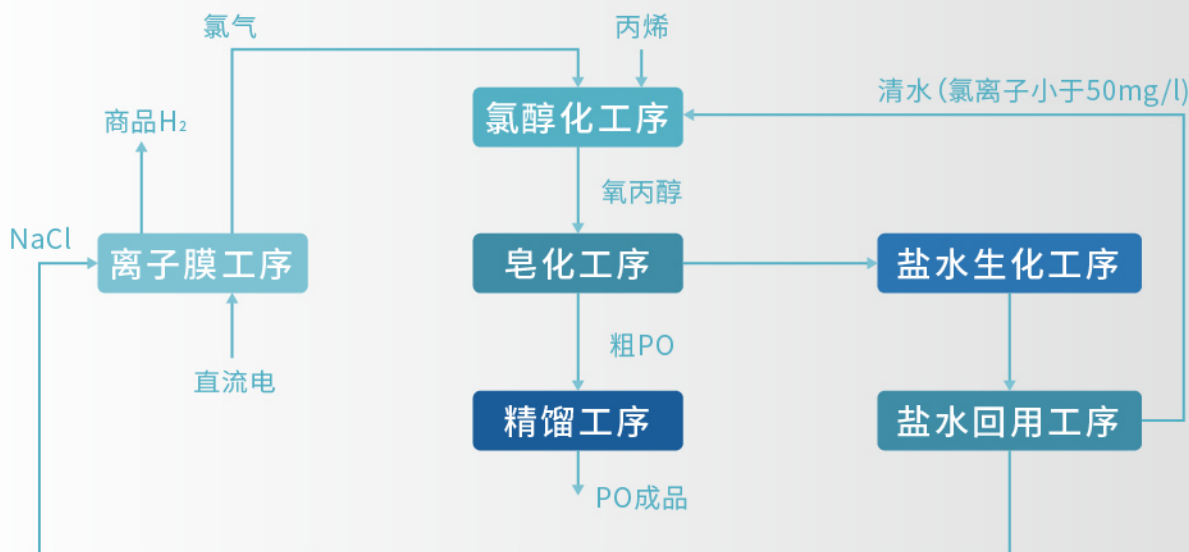
Innovative process

环氧丙烷 清洁生产工艺

清洁生产改造工艺思路

- 改进现有氯醇法环氧丙烷生产工艺, 实现环氧丙烷生产、废水处理和氯碱生产闭环
- 最大限度减少废水排放量和废渣排放量, 彻底解决污水排放和废渣排放问题
- 提高环氧丙烷装置的技术经济效益和环境效益

CSSPO清洁生产改造工艺流程



产品用途

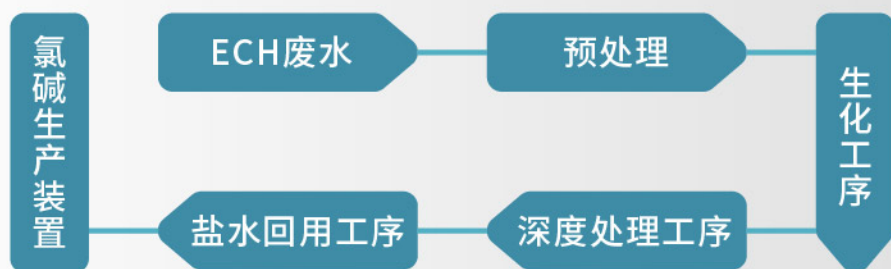
- 1、盐水回用部分从现有污水处理装置尾水 (COD≤50mg/l) 开始计算, 处理水量500m³/h, 投资约3.5亿人民币, 吨水回用成本15.87元 (不含税);
- 2、可回用脱盐水350m³/h, 脱盐水按3.00元/吨计 (不含税);
- 3、可回用清水148m³/h, 清水价格按2.08元/吨计 (不含税)
- 4、可回收工业盐20.0t/h (氯化钠≥95%), 工业盐 (海盐) 按290元/吨计入 (不含税);
- 5、可节约皂化渣压滤运维费用按1000万元/年计 (不含税);
- 6、可节约皂化渣处置费按50元/吨计 (不含税);
- 7、可节约环保排放税485.7万/年计 (不含税);
- 8、可降低丙烯消耗15kg/吨PO;

创新 工艺

Innovative process

环氧氯丙烷 清洁生产工艺

CSSECH工艺流程



CSSECH工艺处理效果

工艺单元	水量 (m ³ /h)	TOC(mg/L)	pH(无量纲)	TDS(mg/L)
污水进水	50	2000	5.5	210000
预处理	100	1000	5.5	105000
生化工序	100	50	6~9	105000
深度处理工序	100	12	6~9	105000
盐水回用工序	50	10	6~9	200000
进离子膜装置	50	≤10	6~9	200000

按照50m³/h, TOC≤3000mg/L, 直接运行成本 35元

CSSECH工艺技术经济指标

- 1、估算总投资:约9900万元人民币
- 2、水池总容积:约25000m³(含事故、调节)
- 3、建筑物面积:约1000m²(不含公用工程)
- 4、装置占地:约6000~8000m² (不含公用工程)

装置规模:8.0万吨/年, 年运行时间8000h

装置排水量:50m³/h

排水水质:TOC≤3000mg/l, 含盐量(氯化钠)21%左右

HITMIC

海 | 泰 | 明 | 创

核心产品

瀚氏[®]耐油
管式超滤膜

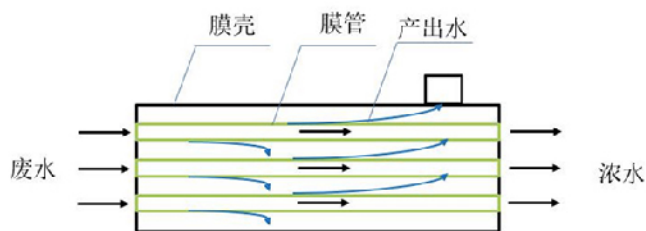
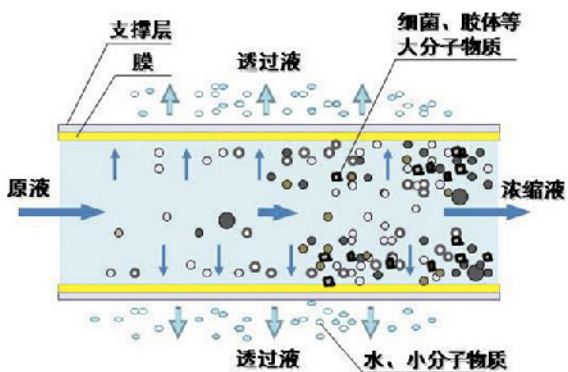
更好的产品 更好的服务

瀚氏® 耐油 管式超滤膜

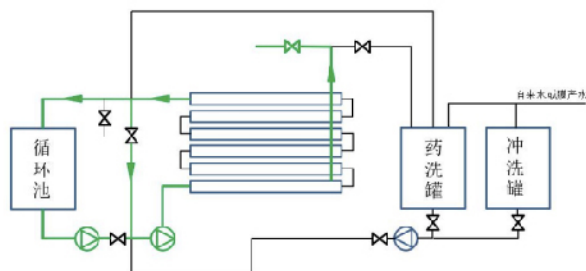
瀚氏®

膜管外壁支撑层采用无纺布焊接，内壁的膜涂层厚度在 $30\mu\text{m} \sim 80\mu\text{m}$ 之间，管式超滤膜微孔孔径在 $0.03\mu\text{m}$ ，管式纳滤膜孔径小于 1nm 。

工作原理

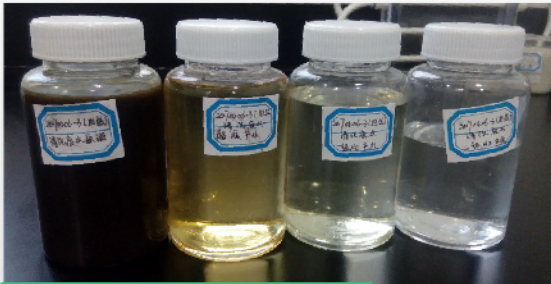
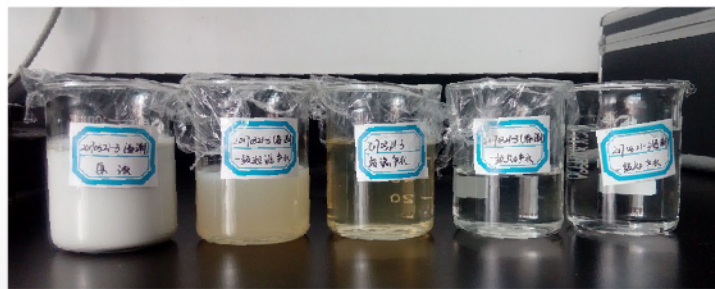


系统设计

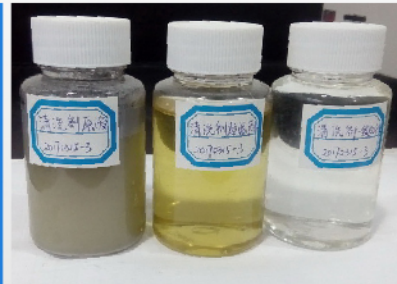


浓缩液与透过液

不同含油水处理效果



不同含油水处理效果



瀚氏管式膜技术优势

- 1、流道宽，流速快，产水通量大。
- 2、膜管不易污堵，清洗周期长，对料液预处理要求不高，能处理高固含量、高悬浮物和高浓度液流。
- 3、强度高，不易破损，能在较宽的运行压力下正常运行。
- 4、使用寿命长，运行工艺简单，维护方便。
- 5、瀚氏管式膜产品对COD的耐受强，对油等不溶或微溶的物质，分离效果优秀，脱除效果显著；
- 6、瀚氏管式膜产品系列齐全，规格多样，涵盖从小型实验到大型工程的应用，包括微滤、超滤、纳滤多种精度，满足不同客户需求。
- 7、瀚氏管式膜产品相比进口产品具有显著价格优势，降低客户使用成本。



瀚氏管式膜适用领域

高浓度污水处理：垃圾渗滤液、印染废水、油田采出水回灌、焦化废水、制革废水、纺织废水、乳化油废水、切削液废液、电镀废水、发酵废水、高悬浮物废水、造纸废水、电子废水、水性漆废水、养殖废水、海水及苦咸水淡化、反渗透浓水处理。

中低浓度污水处理：市政污水工程、小区生活污水、中水回用、景观用水循环回用、水族箱循环净化。

物料分离及回收：电泳漆回收、染料回收、蛋白回收。

食品饮料领域：果汁、啤酒、格瓦斯及茶饮料澄清、牛奶过滤浓缩、醋及酒类等除菌、户外应急饮用水处理。

生物医药领域：生物制药组分分离、中药提纯及精制、活性蛋白提取、疫苗浓缩及有效成分精制。



瀚氏管式膜产品及规格介绍

瀚氏管式超滤及纳滤产品性能参数

指标	膜材料	截留分子量	纯水通量	脱盐率		操作压力	PH范围	耐氧
				%				
单位		Dalton// μm	L/(m ² ·h)@100KPa// L/(m ² ·h)@500KPa	MgSO ₄	NaCl	kPa		ppm-h
参数	PVDF	0.1	1200			50~600	2~11	250,000
		0.2	1500					
		0.45	2000					
	PVDF	100,000	1000			50~600	2~11	250,000
		50,000	400					
		30,000	210					
		10,000	80					
	PES	6,000	60			300~1000	3~10	
			80					
			75					
PA/PVDF 复合纳滤膜		65	80	10				
			95	20				
				98	30			

瀚氏管式膜产品规格(部分)

HTC8系列, 膜管直径8mm					
膜组件型号	膜组件长度m	膜面积m ²	膜管数(根)	公称直径mm	组件外壳
HTC8-19-10	1	0.47	19	50	PVC
HTC8-37-30	3	2.79	37	75	PVC
HTC8-85-30	3	6.41	85	110	PVC
HTC8-201-30	3	15.16	201	160	FRP
HTC8-365-30	3	27.22	365	210	FRP

HITMIC

海 | 泰 | 明 | 创

核心产品

瀚氏[®] 平板
反渗透膜

C D R O
D T R O

更好的产品 更好的服务

瀚氏® 平板 反渗透膜 HITMIC

创新膜产品

水处理行业重大技术革新—

“碟管式平板膜”替代“超滤+反渗透”双膜

通道宽

流道宽2mm且无隔网
卷式膜0.7- 0.8mm且有隔网

流程短

膜表面流程7cm,
卷式膜100cm

湍流行

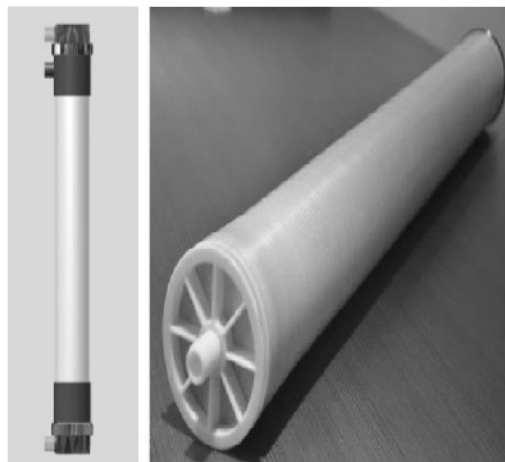
导流盘上的凸点在高压下形成湍流,
不易污堵



耐污堵
耐高压
流程短
寿命长

VS

易污堵
易结垢
流程长
寿命短



CDRO膜组件

开放式流体通道

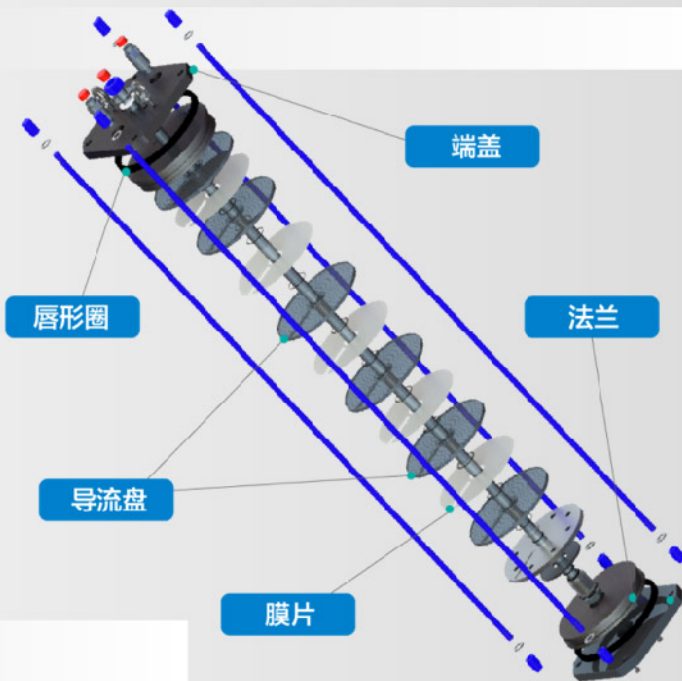
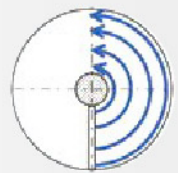
涡流旋转流道 压降小、流速快

线性凸点排列

自清洗效果优异 减少膜污染
降低浓差极化

导流盘流道更宽

表面流速大, 抗污染 避免流道堵塞
降低运行费用

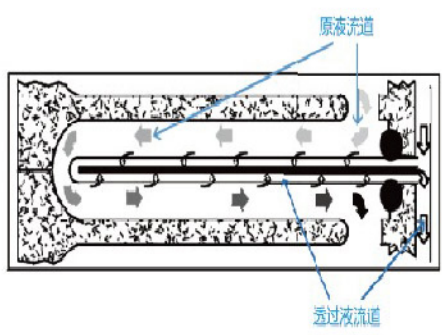
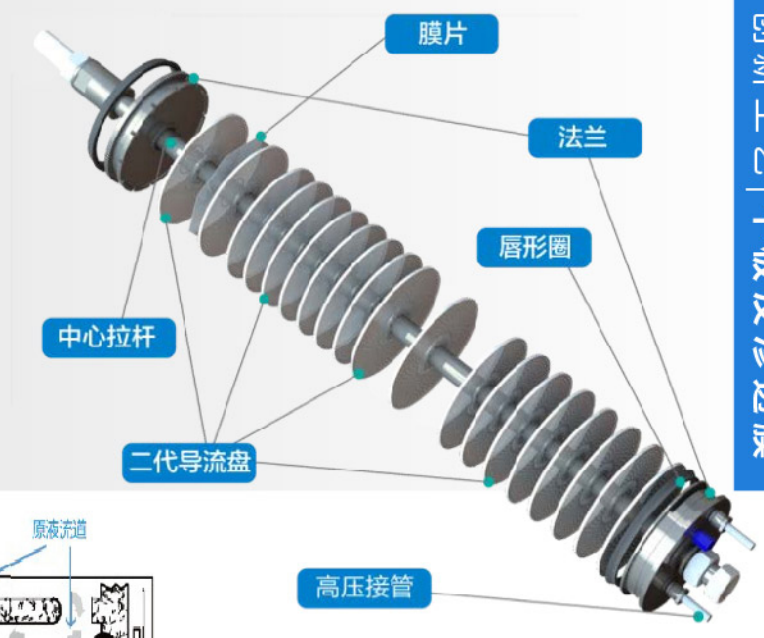


CDRO膜组件产品系列

产品	单支膜面积	回收率	平均压降	进水流量	尺寸(mm)	干重(Kg)
HTCD9	9.0m ² (115片膜片)	视水质情况, 单支回收率<45%	2~3bar	一般750~900L/H6 最大1400L/H6	φ322*1170	干重120 Kg 湿重150 Kg
HTCD15	15.6m ² (199片膜片)	视水质情况, 单支回收率<45%	2~4bar	一般800~1200L/H6 最大1400L/H6	φ294*1785 φ294*1800	干重115 Kg/125 Kg 湿重165 Kg/185 Kg
HTCD15+	15.6m ² (199片膜片)	视水质情况, 单支回收率<45%	2~4bar	一般650~900L/H6 最大1200L/H6	φ300*1368 φ300*1380	干重85 Kg/95 Kg 湿重125 Kg/140 Kg

pH范围: 连续运行: 3~10; 短期清洗 (30 min) : 2~13; 操作温度: <45 °C

瀚氏[®] 平板 反渗透膜 HITMIC



DTRO膜组件

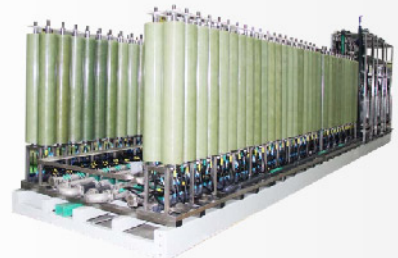
- 1 耐污堵
- 2 耐高压
- 3 易维护
- 4 寿命长

DTRO膜组件产品系列

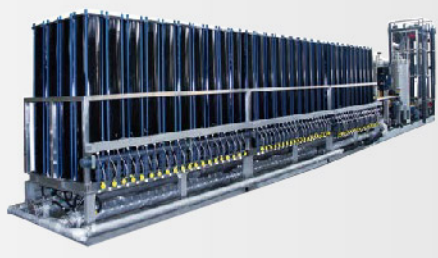


产品	压力等级 (bar)	最小脱盐率 (%)	稳定脱盐率 (%)	尺寸 (mm)	干重 (Kg)
中压	75	99.00	99.50	Φ215*1360	57
		99.00	99.50		
		97.50	98.00		
高压	100	99.00	99.50	Φ222*1419	90
		99.00	99.50		
		99.00	99.50		
超高压	120	99.00	99.50	Φ239*1370	90
		99.00	99.50		
超高压	160	99.00	99.50	Φ218*1400	110

标准化集成设备



设备标准化
标准化集装箱型和撬装型系列设备；模块可预制可转换，适应多变的工艺组成及复杂的现场工况需求。



响应速度快
交货速度快，标准化模块预制，生产周期短；安装速度快，设备集成度高，土地平整即可安装；调试速度快，接水电即可运行。



操作维护简单
简化预处理、系统操控灵活 智能、自动化运行；数据化运营，提供远程运维、专家分析、故障报警等服务。

系统可靠稳定
设备核心配套部件采用国际 知名品牌；系统回收率高、能耗低、出水水质高、分离性能稳定。

HITMIC

海 | 泰 | 明 | 创

核心产品

CATALON
脱氮滤料

更好的产品 更好的服务

CATALON 脱氮滤料

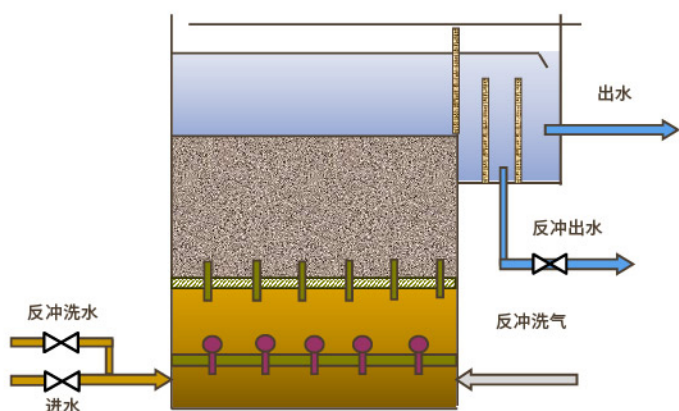
HITMIC



CATALON脱氮滤料

*粉体造粒成型

CATALON脱氮滤料非危化品

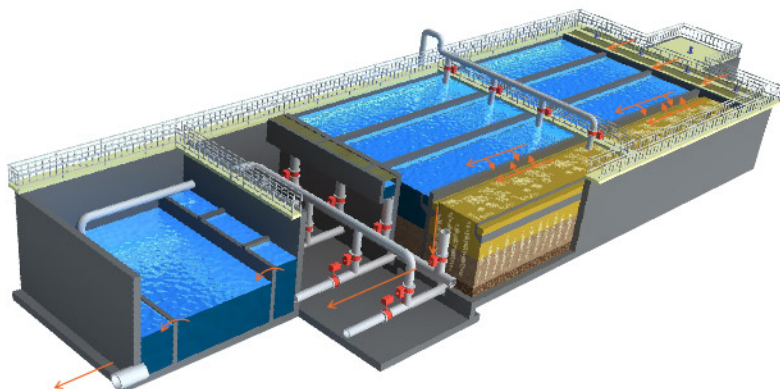


降流式反应床

适合总氮负荷低
去除TN ≤ 20mg/L
同步去除SS

升流式反应床

适合总氮负荷高
去除TN ≥ 20mg/L
后续有过滤



CATALON反应器形式*农村污水



一体式, 单台处理20kgTN/d



小水量罐体式, 单罐处理200m³/d

运行简单, 无需加药, 可实现无人值守



CATALON脱氮滤料优势

大幅降低运行费用

较外加碳源异养型反硝化滤池节省运行费30%~50%

出水水质稳定

无需外加碳源,避免出水COD超标风险

单池多用、功能集中

脱除总氮的同时可有效降低总磷及悬浮物

适用范围广泛

市政污水及多种工业废水均可采用,进水TN范围20~500mg/L

反应速率快

复合滤料促使形成多相脱氮除磷反应热区,加快反应速度

总氮去除率高

高达95%以上总氮去除率,可用于**极限脱氮**处理

运行维护简单

无碳源加药系统,反洗频率低(一周/次)

适合各种反应器形式

且改造简单,仅需更换滤料

同类技术综合对比

分类	项目	CATALON反硝化滤池	异养反硝化滤池
工艺应用	反应原理	自养菌以无机物作为电子供体将硝酸盐还原为氮气	异养菌以有机碳源作为电子供体将硝酸盐还原为氮气
	滤料类型	专用填料 3~5mm 固体颗粒	石英砂 2~3mm 陶粒3~5mm
	池体形式	与异养滤池通用 升流式、降流式均可	深床滤池(降流式) DN滤池(升流式)
	工艺升级	异养升级为自养滤池,仅需将现有异养滤池滤料更换为自养填料	
运行维护	反洗周期	一周/次	一天/次
	污泥产量	0.04-0.13KgVSS/KgN	0.4-0.9KgVSS/KgN
	反洗强度	水15m ³ /m ² h 气45 m ³ /m ² h	水15m ³ /m ² h 气45~90 m ³ /m ² h
	药剂投加	无需投加	需要投加有机碳源:乙酸钠、乙酸、甲醇等
	料剂补充	3~6个月补充一次	无需补充
工艺稳定性	自动控制	简单,仅需定期反洗	复杂,频繁反洗、碳源需精密投加控制
	出水水质	稳定	COD有超标风险
成本造价	建设投资	220~300元/吨水	180~240元/吨水
	运行费用 (TN去除6mg/L)	CATALON脱氮滤料定期补充 0.126元/吨水	碳源(乙酸钠)连续投加 0.36元/吨水

HITMIC

海 | 泰 | 明 | 创

核心产品

HSEM 耐盐菌剂

HSEM耐盐COD降解菌剂

HSEM耐盐反硝化菌剂

HSEM耐盐脱氮菌剂

HSEM耐盐硝化菌剂

更好的产品 更好的服务

HSEM耐盐COD降解菌剂



HSEM系列耐盐COD降解菌剂是从海洋、盐湖、盐碱地、土壤等高盐环境,利用其中存在的丰富耐盐微生物(Halotolerant Microorganism)和嗜盐微生物(Halophilic Microorganism)资源,经富集、培养、驯化、筛选、分离、发酵、干燥等步骤,在特殊的培养和生产工艺条件下研制开发的高效复合耐盐微生物制剂。该产品能高效分解水中的有机物,达到快速降解COD的目的,同时对分解水中的COD、色度、异味具有很好的效果。



技术指标

产品状态: 液态、固体粉末态
外观: 液体-淡黄色、黄色
 固体-棕红色、棕褐色
固体堆积密度: 0.3-0.9g/ml
固体水分: ≤10%



产品特性

- COD去除能力强,耐盐范围广,能够在0.5%-25%盐度条件下处理废水;
- 增加污泥的絮体颗粒,加速污水中的污泥沉降性;
- 增殖速度快,能够快速构建完整的生物链;
- 抗盐度冲击能力强,盐度冲击3%以内不影响处理效果;
- 菌种适应能力强、驯化周期短、挂膜速度快、处理效果佳;
- 菌剂连续投加强化效果显著,可使用系统运行稳定。



产品成分

盐球菌属、枯草芽孢菌属、红球菌属、海洋球菌属、喜盐芽孢杆菌属、海杆菌属、纤维微菌属、鞘氮醇单胞菌属,棒状杆菌属等几十种微生物以及多糖等营养物质。



使用方法与用量

液体菌剂直接投加至废水处理系统使用;
 固体菌剂直接投加或与活化剂和水按照
活化剂:菌剂:水=1:2:200进行混合搅拌后加入废水处理系统中。
 (投加量根据项目情况而定,长期连续投加效果更佳)
 一般菌剂投加量:5-15ppm。



使用条件

温度: 作用范围10°C -45°C
酸碱度: 作用范围pH6-10
溶氧值: 好氧池2mg/L-6mg/L
 厌氧池≤0.2mg/L
 缺氧池0.2-0.5mg/L
 严禁与杀菌剂和抗生素混合使用



包装与储存

液体菌剂为桶装
包装规格: 1000kg/桶
 固体菌剂为袋装
包装规格: 20kg/袋、25kg/袋
 菌剂贮存避免高温、潮湿、冷冻环境
 液体菌剂保质期3个月,固体菌剂保质期2年

HSEM耐盐反硝化菌剂

菌剂

HSEM系列耐盐反硝化菌剂是从海洋、盐湖、盐碱地、土壤等高盐环境,利用其中存在的丰富耐盐微生物(Halotolerant Microorganism)和嗜盐微生物(Halophilic Microorganism)资源,经富集、培养、驯化、筛选、分商、发酵、干燥等步骤,在特殊的培养和生产工艺条件下研制开发出的高效复合耐盐微生物制剂。该产品能快速降解水中的硝态氮及亚硝态氮,实现总氮的达标排放。



技术指标

产品状态: 液态、固体粉末态
外观: 浅灰色、淡黄色、淡棕色
固体堆积密度: 0.3-0.9g/ml
固体水分: ≤10%



产品特性

- 反硝化脱氮速率快,可在2h内有效降解硝态氮及亚硝态氮;
- 抗盐度冲击能力强,盐度冲击3%以内不影响处理效果;
- 菌种适应能力强、驯化周期短、挂膜速度快、处理效果佳;
- 耐盐范围广,能够在0.5%-15%盐度条件下反硝化;
- 增加污泥的絮体颗粒,加速污水中的污泥沉降性;
- 增殖速度快,能够快速构建完整的生物链。



产品成分

盐单胞菌属、盐渍微菌、咸鱼芽孢杆菌、棒状杆菌属、枯草芽孢杆菌属、卤弧菌属、纤维微菌属等十几种种微生物以及多糖等营养物质。



使用方法与用量

液体菌剂直接投加至废水处理系统使用;
 固体菌剂按照**活化剂:菌剂:水=1:2:200**进行混合培养激活24h后投入废水处理系统中。(投加量根据项目情况而定,长期连续投加效果更佳)
 菌剂投加量:5-15ppm



使用条件

温度: 作用范围10°C -45°C
酸碱度: 作用范围pH6-10
溶氧值: 厌氧池≤0.2mg/L
 缺氧池0.2-0.5mg/L
 严禁与杀菌剂和抗生素混合使用



包装与储存

液体菌剂为桶装
包装规格: 1000kg/桶
 固体菌剂为袋装
包装规格: 20kg/袋、25kg/袋
 菌剂贮存避免高温、潮湿、冷冻环境
 液体菌剂质保期3个月,固体菌剂质保期2年

HSEM耐盐脱氮菌剂

菌剂

HSEM系列耐盐脱氮菌剂是从海洋、盐湖、盐碱地、土壤等高盐环境，利用其中存在的丰富耐盐微生物(Halotolerant Microorganism)和嗜盐微生物(Halophilic Microorganism)资源，经富集、培养、驯化、筛选、分离、发酵、干燥等步骤，在特殊的培养和生产工艺条件下研制开发出的高效复合耐盐微生物制剂。该产品能快速降解水中的氨氮及总氮，反应效率高，脱氮能力强。



技术指标

产品状态: 液态、固体粉末态
外观: 浅灰色、淡黄色、淡棕色

固体堆积密度: 0.3-0.9g/ml
固体水分: ≤10%



产品特性

- 脱氮能力强，耐盐范围广，能够在0.5%-10%盐度下条件下脱氮；
- 增加污泥的絮体颗粒，加速污水中的污泥沉降性；
- 增殖速度快，能够快速构建完整的生物链；
- 抗盐度冲击能力强，盐度冲击2%以不影响处理效果；
- 菌种适应能力强，驯化周期短、挂膜速度快、处理效果佳；
- 菌剂连续投加强化效果显著，可使系统运行稳定。



产品成分

枯草芽孢菌属、红球菌属、海洋球菌属、副球菌属、盐单胞菌属、卤弧菌属、纤维微菌属、棒状杆菌属等几十种微生物以及多糖等营养物质。



使用方法与用量

液体菌剂直接投加至废水处理系统使用
固体菌剂按照**活化剂:菌剂:水=1:2:200**进行混合培养激活24h后投入废水处理系统中(投加量根据项目情况而定,长期连续投加效果更佳)

一般菌剂投加量:5-15ppm。



使用条件

温度: 作用范围10°C -45°C
酸碱度: 作用范围pH6-10
溶氧值: 好氧池2mg/L-6mg/L

严禁与杀菌剂和抗生素混合使用



包装与储存

液体菌剂为桶装
包装规格: 1000kg/桶
固体菌剂为袋装
包装规格: 20kg/袋、25kg/袋
菌剂贮存避免高温、潮湿、冷冻环境
液体菌剂保质期3个月,固体菌剂保质期2年

HSEM耐盐硝化菌剂



HSEM系列耐盐硝化菌剂是从海洋、盐湖、盐碱地、土壤等高盐环境,利用其中存在的丰富耐盐微生物(Halotolerant Microorganism)和嗜盐微生物(Halophilic Microorganism)资源,经富集、培养、驯化、筛选、分离、发酵、干燥等步骤,在特殊的培养和生产工艺条件下研制开发出的高效复合耐盐微生物制剂。该产品能快速降解水中的氨氮,实现氨氮的节能减排。



技术指标

产品状态: 液态、固体粉末态

外观: 黄色、浅灰色、淡棕色

固体堆积密度: 0.3-0.9g/ml

水分: 固体 ≤ 10%



产品特性

- 快速实现硝化作用,可有效转化氨氮;
- 抗盐度冲击能力强,盐度冲击1%以内不影响处理效果;
- 菌种适应能力强、驯化周期短、挂膜速度快、处理效果佳;
- 耐盐范围广,能够在0.5%-5%盐度下条件下进行硝化作用;
- 增加污泥的絮体颗粒,加速污水中的污泥沉降性;
- 增殖速度快,能够快速构建完整的生物链。



产品成分

盐单胞菌属、亚硝化单胞菌、咸鱼芽孢杆菌、硝化杆菌、枯草芽孢菌属、卤弧菌属、纤维微菌属、等几十种微生物以及多糖等营养物质。



使用方法与用量

液体菌剂直接投加至废水处理系统使用

固体菌剂按照**活化剂:菌剂:水=1:2:200**进行混合培养激活24h后投入废水处理系统中(投加量根据项目情况而定,长期连续投加效果更佳)

菌剂投加量:5-15ppm。



使用条件

温度: 作用范围15°C -40°C

酸碱度: 作用范围pH7-10

溶氧值: 好氧池1.0mg/L-4.0mg/L

严禁与杀菌剂和抗生素混合使用



包装与储存

液体菌剂为桶装

包装规格:1000kg/桶

固体菌剂为袋装

包装规格:20kg/袋、25kg/袋

菌剂贮存避免高温、潮湿、冷冻环境

液体菌剂保质期3个月,固体菌剂保质期2年

HITMIC

海 | 泰 | 明 | 创

环保超市

OHR
曝气器

OHR曝气器

广泛应用于废水处理·化学反应
 超越了曝气装置的极限
 实现气液瞬间反映



size: 642*350mm

性能	使用15年后如同新品一样 常年使用无污堵发生
原理	通气阻力小 节省用电 常年运行溶氧效率无衰减
运行	施工安装无须池底固定 因无污堵无须排水清洗作业

OHR曝气器的溶氧工作原理

产品标注理论值与实际应用时相同

理由: 所吐出气体, 靠强烈的离心力及冲击力, 使气体-污泥水进行剧烈混合, 达到氧气被强制溶入的效果。

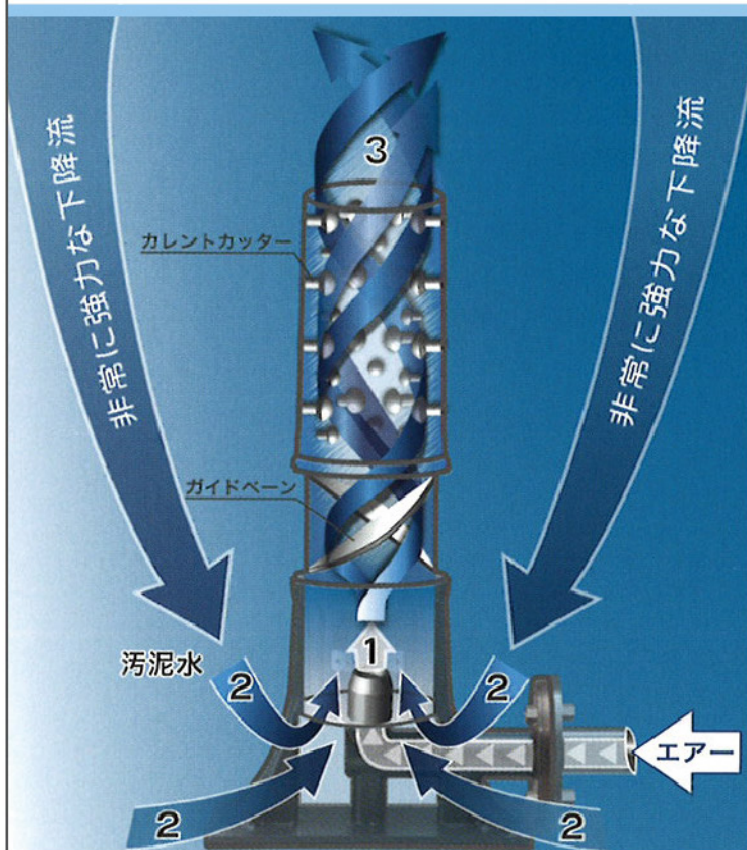
水和空气以1.8米/秒的极快速度上升, 实现池内均匀搅拌

空气-泥水被蘑菇状的触头粉碎成微颗粒群、氧气被迫溶入水(第二次混合)

由交叉板产生的激烈漩涡将泥水和空气充分混合(第一次混合)

由于OHR曝气器内部产生负压, 约有空气量1.3倍的活性污泥水会被吸入曝气器中

空气由30mm的大孔径排出, 比重远远小于水的空气会以很大的动量在水中上升



不产生污泥堆积, 气流阻力小、风机功率成本低

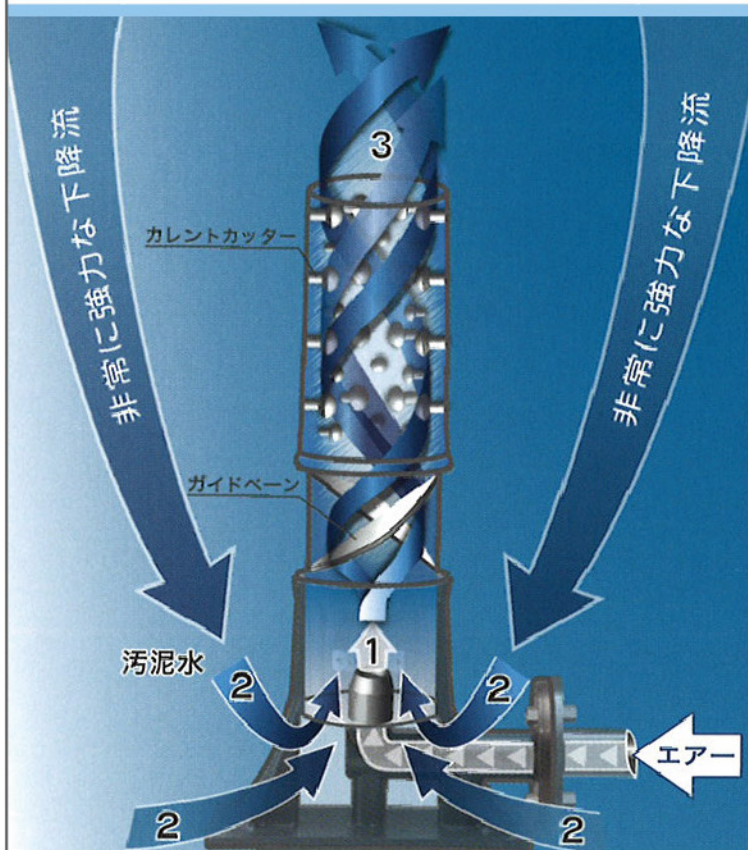
理由: 大量气泡被释放后, 伴随较大动量上升。OHR曝气器内部产生强大负压, 会将约气体量1.3倍的池底污泥吸入并迅速吹出, 因此不会堆积。

远轻于水的气体从直径30mm大口径中释放后, 以较大的动量迅速上升

内部产生的负压, 将气体量1.3倍的泥水吸入

OHR曝气器的标准曝气量以
1.0m³/分/只计算时, 则吸入
及喷出泥水量为1.3吨/分/只

泥水与气体被剧烈混合后, 以1.8m/秒的速度喷出



OHR曝气器

无需排水作业，最易安装

理由：不用进入曝气池中作业。整体吊起，直接放入池内，与母管连接即可

在地面将配管与曝气器组装



在地面组装

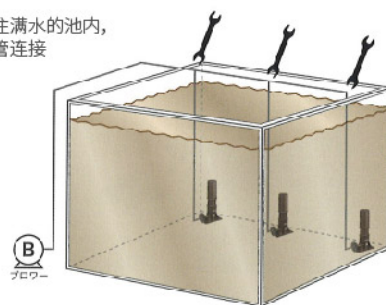
用起吊机将组装好的①吊起，放入注满水的池内



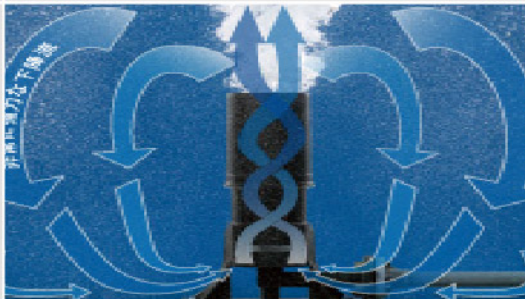
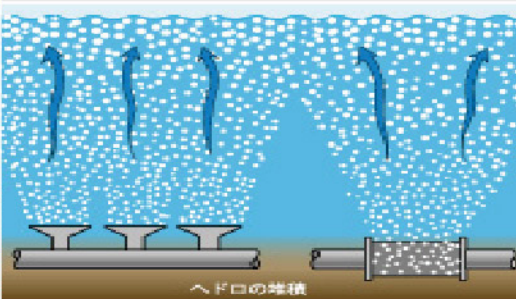
起吊

当OHR放入池底后，将支管头与池上方的母管连接即可

放入注满水的池内，与母管连接



与传统曝气器比较

	OHR曝气器	传统曝气器
技术依据	根据流体力学原理，强制性的将氧气溶于污水中	为增加接触面积，空气通过微细小孔形成微小气泡溶于污水
基本构造		
工作原理	1个大口径出口释放气体，通过气体和水流的激烈接触与碰撞，将氧气强制性的溶于污水中	通过百微米孔径的细孔释放出的气泡，在无任何动力推动的情况下，自然溶入沸水中
堵塞	工作原理决定，OHR曝气器从不堵塞	不可避免的堵塞，是溶氧率降低
用量覆盖面积	单只覆盖面积达6~14m ²	单只覆盖面积达0.5~1.0m ²
承受污泥浓度	Miss:50,000~60,000mg/L 间歇运行也不会堵塞	高浓度Miss情况下加速堵塞进程，是溶氧率逐渐降低



石灰含量30% 运行14年无污堵



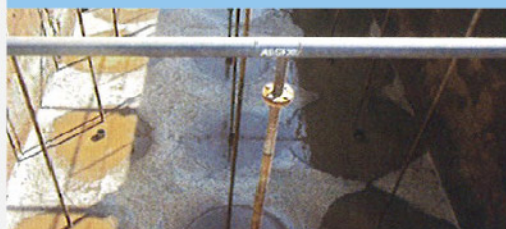
乳业厂 16年免维护，曝气槽从4个减至2个



化学工厂 15年免维护



OHR曝气器设置前的堆积状况



设置后污泥堆积消失



啤酒厂 20年免维护

HITMIC

海 | 泰 | 明 | 创

环保超市

大流量滤芯

HTC-170RP

HTC-170AM (抗菌介质)

更好的产品 更好的服务

瀚氏[®] 大流量滤芯 HITMIC

HTC-170RP

HTC-170AM (抗菌介质)



产品特性

- 褶皱型设计表面积更大
- 使用银离子沸石纤维
- 银离子沸石可有效防止650菌株细菌,真菌及霉菌
- 银离子沸石经过FDA检验并获得EPA批准,工程介质性能更佳
- 可清洁并可能在多种滤孔径设备中重复使用

产品用途

- 反渗透保安过滤
- 井水/地表水过滤
- 锅炉补偿水过滤
- 盐水/脱盐
- 冷水回路过滤
- 工业废水过滤
- 冷却塔过滤
- 碳过滤器预过滤

产品特性

- 褶皱型设计表面积更大
- 使用银离子沸石纤维
- 银离子沸石可有效防止650菌株细菌,真菌及霉菌
- 银离子沸石经过FDA检验并获得EPA批准,工程介质性能更佳
- 可清洁并可能在多种滤孔径设备中重复使用

产品用途

- 反渗透保安过滤
- 井水/地表水过滤
- 锅炉补偿水过滤
- 盐水/脱盐
- 冷水回路过滤
- 工业废水过滤
- 冷却塔过滤
- 碳过滤器预过滤

HITMIC

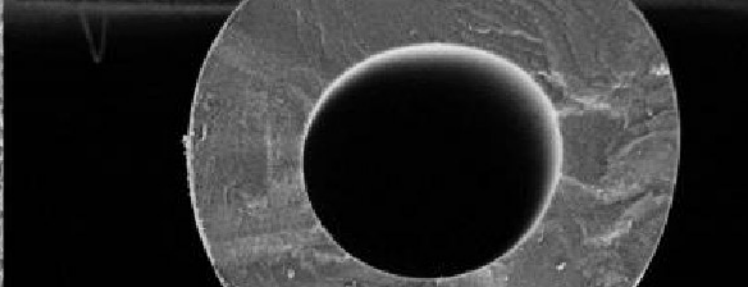
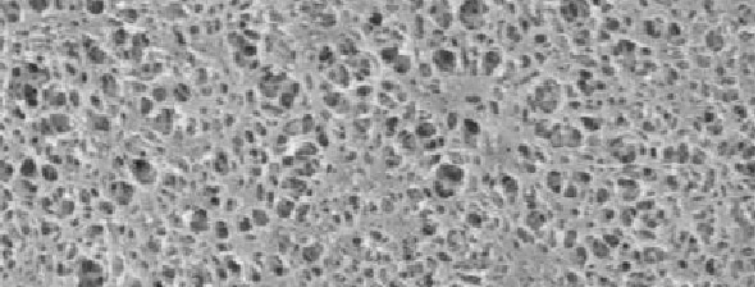
海 | 泰 | 明 | 创

环保超市

反渗透膜 超滤膜

常规苦咸水反渗透膜系列
抗污染反渗透膜系列

更好的产品 更好的服务



反渗透膜

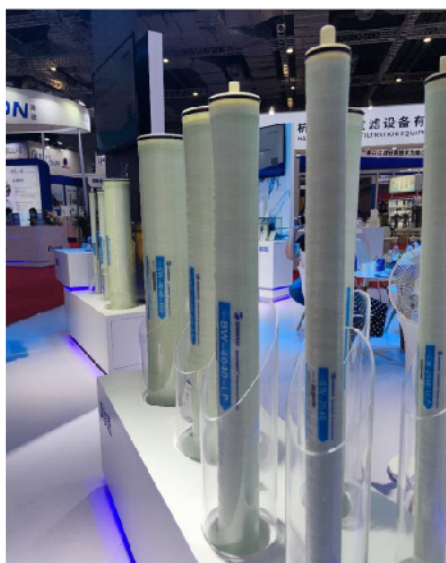
经销国内外优质品牌产品

常规苦咸水反渗透膜系列

- BW-8040-400-LP
- TM720D-400
- BW30-400
- CPA3

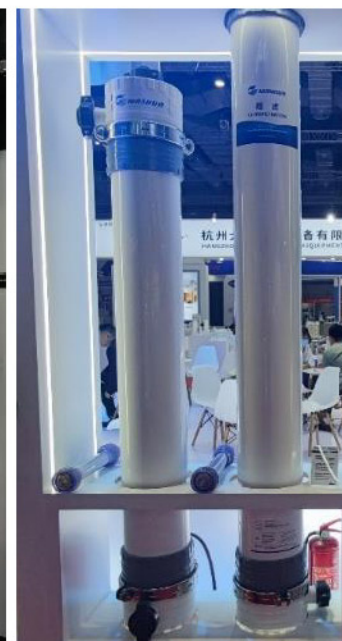
抗污染反渗透膜系列

- BW-8040-400-FR
- TML720D-400
- BW30-400FR/34
- PROC10



超滤膜组件

- UF-0860 UF-0880 SFP-2860 SFP-2880
- HFU-2020AN HYDRAcap® MAX



HITMIC

海 | 泰 | 明 | 创

环保超市

TACO
水泵

TACO WATER
TREATMENT PUMPS

更好的产品 更好的服务

水处理行业用泵

Do it once.
Do it right. **Taco**

TACO WATER TREATMENT PUMPS

Taco/塔克是一家历史悠久的美国家族企业，公司创立于1920年，专业生产水处理行业用泵，产品包括：不锈钢高压端吸泵、立式多级泵、卧式泵、双吸泵、深井泵等，材质可以选择铸铁、铁球、碳钢、SS304、SS316、SS316L、双相不锈钢等，能够处理复杂介质，可以在高扬程，重负荷下持续稳定的工作，广泛用于店里、是有、石化、煤化工、钢铁、冶金、污水、市政、海水淡化等行业的污水处理和纯水处理。

产品系列	产品M名称	应用/参数		
		最大流量m ³ /h	最高扬程m	产品用途
FI	卧式端吸泵	2,000	280	RO高压泵, 循环水泵
VM	不锈钢立式多级泵	240	300	RO高压泵, 循环水泵
HM	卧式多级泵	900	900	RO高压泵
TA	卧式双吸泵	3,000	100	原水取水, 循环水泵
SSP	潜水排污泵	3,000	50	排污, 取水

FI系列卧式端吸泵

VM系列不锈钢立式多级泵

HM系列卧式多级泵



TA系列卧式双吸泵

SSP系列潜水排污泵



水处理行业用泵

Do it once.
Do it right. **TACO**

TACO WATER TREATMENT PUMPS

Taco在水处理行业的应用

水是人类所有活动所必须的元素，最近数十年来，随着经济的发展，我们，对水质的要求也越来越高，我们不仅需要处理生活用水和污水，对不同的工业领域，水质也有不同的要求，基于此，水处理行业得以迅速发展，Taco 作为一家具有近百年历史的专业水泵制造商，始终关注着水处理行业的发展，对于不同的行业和工艺要求，我们可以提供完整的水泵解决方案。

化工行业水深度处理



发电厂锅炉用水处理



纯水处理



冶金行业水处理



污水处理



高咸水、海水淡化



HITMIC

海 | 泰 | 明 | 创

环保超市

特种树脂

WANFORITE®

吸附树脂

更好的产品 更好的服务



WANFORITE® 吸附树脂



产品种类丰富 应用领域覆盖广

WANFORITE® WPA-200H 吸附树脂

产品描述

WANFORITE WPA-200H是一款能够高效去除、富集和回收水体系统中双酚A、对叔丁基苯酚、萘酚等酚类物质的大孔吸附树脂，应用于化工行业废水处理和酚类产品的纯化回收

产品特点

- 吸附效率高,吸附选择性好,分离纯化效果优异。
- 脱附效率高,常温再生,脱附液用量少,富集效率高,运行成本低。

WANFORITE® WPA-111 吸附树脂

产品描述

WANFORITE WPA111是一款高比表面积大孔吸附材,针对水相中苯系物、萘系物以及酚类等有机物具有高效的吸附性能,可实现工业废水中高毒性,难生化有机物的高效吸附去除。

产品特点

- 比表面积高,吸附量大,吸附物质范围广
- 易再生,吸附性能稳定。
- 小分子物质吸附效果优异。

产品规格

型号	WANFORITE® WPA-200H	WANFORITE® WPA-111
外观	白色不透明球状颗粒	浅棕色至深棕色球状颗粒
骨架	聚苯乙烯丙场酸酯	苯乙烯系
有效粒径	0.315-1.25mm	0.315-1.25mm
粒径均一系数	1.45-1.55	1.45-1.55
湿视密度	0.66-0.72g/ml	0.65-0.70g/ml
湿真密度	1.02-1.07g/ml	1.04-1.06g/ml
含水量	50-56%	55-60%
BET比表面积	630-720m ² /g	>1200m ² /g
孔径	6.1-7.1nm	2.6-3.2nm
使用温度	5~100℃	5~100℃
使用pH范围	1~14	1~14
酸/碱/有机试剂	酸/碱/有机试剂	酸/碱/有机试剂

WANFORITE® 吸附树脂



WANFORITE® WPA-211 吸附树脂

产品描述

WANFORITE WPA-211树脂是一款甜菊糖苷提取专用吸附树脂。

产品特点

- 独特孔结构设计赋予树脂高吸附量的特点,满足高产量甜菊糖苷产品生产需求。
- 孔结构和表面性质的精准控制赋予树脂抗污染、寿命长的性能。
- 树脂的高选择性为甜菊糖苷纯化效果提供保障。
- 易于脱附,吸附性能稳定,保证甜菊糖苷产品收率,降低甜菊糖苷产品生产成本。

WANFORITE® WPA-300 吸附树脂

产品描述

WANFORITE WPA300树脂是一款中极性大孔吸附树脂,用于抗生素、酶和蛋白质的纯化,多酚类等植物成分的提纯;酚类、烷基磺酸、甾基化合物等的去除与回收、有机磷杀虫剂等农药废水的无害化处理等,应用在化工环保、植物提取、生物医等药、食品轻工等领域。

产品特点

- 独特的孔结构设计,适于大分子量有机物的吸附。
- 适中的骨架极性,吸附与溶剂极性相差较大的溶质,应用广泛。
- 易于脱附,再生效率高

产品规格

型号	WANFORITE® WPA-211	WANFORITE® WPA-300
外观	浅棕色至深棕色球状颗粒	白色不透明球状颗粒
骨架	苯乙烯系	聚苯乙烯丙烯酸酯
有效粒径	0.315-1.25mm	0.315-1.25mm
粒径均一系数	1.40-1.50	1.40-1.50
湿视密度	0.66-0.73g/ml	0.65-0.71g/ml
湿真密度	1.01-1.02g/ml	1.04-1.08g/ml
含水量	62-70%	65-70%
BET比表面积	≥800m ² /g	≥500m ² /g
孔径	8-10nm	8-10nm
使用温度	5~100°C	5~100°C
使用pH范围	1~14	1~14
酸/碱/有机试剂	酸/碱/有机试剂	酸/碱/有机试剂

WANFORITE® 吸附树脂



WANFORITE® WPA-100 吸附树脂

产品描述

WANFORITE WPA100树脂是一款非极性大孔吸附树脂,用于酚类废水处理、皂苷类天然产物的提纯、抗生素纯化等,应用在环保、植物提取、生物医药、食品轻工等领域。

产品特点

- 在有机溶剂中溶胀率低,防止因树脂体积增加而导致系统运行故障。
- 独特的孔结构设计,适用性广,吸附性能优异。
- 易于脱附,再生效率高;可根据需求选用有机溶剂或酸碱试剂常温脱附

WANFORITE® WPA-210 吸附树脂

产品描述

WANFORITE WPA210树脂是一款弱极性大孔吸附树脂,用于皂苷类、黄酮类天然产物提纯、天然色素提取、生物碱提取等,应用在植物提取、食品轻工等领域。

产品特点

- 对有机物选择性吸附,不受无机盐影响。
- 兼具高强耐污染性能,使用寿命长。
- 易于脱附,再生效率高;

产品规格

型号	WANFORITE® WPA-100	WANFORITE® WPA-210
外观	白色不透明球状颗粒	浅棕色至深棕色球状颗粒
骨架	苯乙烯系	聚苯乙烯丙场酸酯
有效粒径	0.315-1.25mm	0.315-1.25mm
粒径均一系数	1.40-1.50	1.40-1.50
湿视密度	0.65-0.71g/ml	0.65-0.72g/ml
湿真密度	1.01-1.03g/ml	1.00-1.05g/ml
含水量	62-70%	60-70%
BET比表面积	≥800m ² /g	≥650m ² /g
孔径	8-9nm	10-13nm
使用温度	5~100°C	5~100°C
使用pH范围	1~14	1~14
脱氧剂	酸/碱/有机试剂	酸/碱/有机试剂

WANFORITE® 吸附树脂



WANFORITE® WPA-121V 吸附树脂

产品描述

WANFORITE WPA121V是一款高比表面积大孔吸附树脂,针对烷烃、卤代烷烃、芳烃以及醇、醚、酮、酯类有机物具有高效的吸附性能,可以应用于Vocs废气吸附处理。

产品特点

- 比表面积高,吸附量大,可处理高风量废气。
- 对卤代烷烃等高毒性,难处理废气吸附效果优异,吸附物质可回收再利用。
- 再生效率高,吸附性能稳定

WANFORITE® WPA-500 特种树脂

产品描述

WANFORITE WPA500是一款用于化工领域物料纯化的特种树脂,用于去除水相或有机化工物料中催化剂、助剂等杂质残留。

产品特点

- 处理量高,性能稳定,无残留,不引入杂质。
- 再生效率高。
- 树脂机械强度高,使用过程中不易破损。

产品规格

型号	WANFORITE® WPA-121V
外观	浅棕色至深棕色球状颗粒
骨架	苯乙烯系
有效粒径	0.315-1.25mm
粒径均一系数	1.45-1.55
湿视密度	0.67-0.75g/ml
含水量	<5%
BET比表面积	>1200m ² /g
孔径	2.5-3.5nm
灰分含量	<0.01%
耐受温度	150°C
脱附剂	热蒸气/热空气

型号	WANFORITE® WPA-500
外观	黄色或棕色球状颗粒
骨架	聚丙烯酸酯系
湿视密度	0.72-0.80g/ml
湿真密度	1.15-1.21g/ml
含水量	45-52%
均一系数	≤1.5
有效粒径	≥95% (0.4~1.25)
渗磨圆球率	≥95%
转型膨胀率	≤60%
交换容量	≥11mmol/g
体积交换容量	≥4.5mmol/ml

WANFORITE® 吸附树脂



WANFORITE® WPA-610 螯合树脂

产品描述

WANFORITE WPA610是一款大孔螯合树脂,用于各种金属离子的回收分离及湿法冶金等方面。尤其在离子膜烧碱工业中用以·强度高,年损耗量低,节约处理成本从饱和盐水中吸附Ca、Mg、S等碱土离子。相比 WANFORITE WPA611,该树脂更适合去除盐水中的钙镁离子。

产品特点

- 与金属离子结合力强,螯合量高,选择性高。
- 强度高,年损耗量低,节约处理成本。

WANFORITE® WPA-611 螯合树脂

产品描述

WANFORITE WPA611是一款大孔螯合树脂,用于各种金属离子的回收分离及湿法冶金等方面,在离子膜烧碱行业中用于二次盐水的精制和纯化。相比氨基磷酸树脂 WANFORITE WPA610,该树脂更适合去除重金属离子。

产品特点

- 吸附容量大,适用范围广。
- 脱附效率高,运行成本低。

WANFORITE® WPA-620 螯合树脂

产品描述

WANFORITE WPA620是一款大孔螯合树脂,可在不同盐度环境下实现对硼的高选择性吸附。该螯合树脂主要用于饮用水、灌溉用水、超纯水、卤水、化工废水中硼的脱除。

产品特点

- 选择性高,去除效率高
- 吸附容量高,受水质影响小。

产品规格

型号	WANFORITE® WPA-610	WANFORITE® WPA-611	WANFORITE® WPA-620
外观	淡黄色不透明球状颗粒	淡黄色不透明球状颗粒	白色不透明球状颗粒
功能基因	氨基硝酸	亚氨基二乙酸	葡甲胺
离子形态	Na ²	Na ²	游离胺型
湿视密度	0.72-0.80g/ml	0.70-0.78g/ml	0.70-0.78g/ml
湿真密度	1.12-1.20g/ml	1.10-1.18g/ml	1.02-1.10g/ml
含水量	50-58%	52-60%	47-55%
有效粒径	0.315~1.25mm	0.315~1.25mm	0.30~1.00mm
均一系数	≤1.6	≤1.6	≤1.6
渗磨圆球率	≥95	≥90	≥95
质量交换容量(干)	≥6.0mmol/g	≥5.5mmol/g	≥2.5mmol/g
螯合钙交换容量	≥0.65mmol/ml	≥0.60mmol/ml	—
转型膨胀率	≤25%	≤25%	≤25%

HITMIC
海 | 泰 | 明 | 创

环保超市

**辐射
监测系统**

更好的产品 更好的服务



近期业绩

- 《山西铝业放射源综合监管智能系统研发》项目
- 《湖南某公司无人机搭载放射性测量定位系统研发》项目
- 《上海某稀土加工厂核辐射环境监测系统研发》项目
- 《南华大学氡在线测量系列仪器研发》项目
- 《五粮液物流轨迹追踪及开箱感知监控系统研发》项目
- 《中测海空公司核辐射环境应急检测车系统研发》项目
- 《云南某铀矿区核辐射环境监测系统研发》项目
- 《某军事单位的伽马能谱分析定制软件研发》项目
- 《西藏国家电网某区域地质灾害监测系统研发》项目
- 《四川宜宾某工业园区环境监测预警系统研发》项目

产品列表

通过持续科技创新融合,已经形成专用仪控系列、专用领域在线辐射监测系统、核辐射防护与环境监测系统、通道式辐射监测系列、无人辐射环境监测产品系列、科研高教系列等七大产品种类。

	<h3>核辐射个人剂量监测仪系列</h3> <p>佩戴式个人剂量仪 腕表式个人剂量仪 X,Y辐射个人剂量仪</p>	<h3>手持便携式核辐射测量仪系列</h3> <p>便携式核素识别仪 长杆X,Y剂量率仪 氡辐射在线测量仪</p>	<h3>特定场所放射性安检或监测仪器系列</h3> <p>门式车辆放射性监测系统 行包放射性监测系统 行人放射性监测预警围栏 伽马辐射临界报警仪</p>
<h3>核辐射检测与物联网结合仪器系列</h3> <p>多路核辐射剂量监测系统 伽马探伤机监控物联网系统 智能铅罐监控物联网系统 核辐射环境应急监测车系统</p>	<h3>无人系列核辐射环境监测设备</h3> <p>无人机核辐射环境监测系统 无人车核辐射环境监测系统 无人船核辐射环境监测系统</p>	<h3>其它核辐射测量及物联网产品</h3> <p>多道能谱分析器 伽马能谱分析软件 物流追踪及动作感知系统</p>	<h3>生产线端中子在线测量仪系列</h3> <p>海砂混凝土的中子在线测量仪 水泥及煤炭的中子在线测量仪 地质钻井测井的岩性扫描仪</p>

腕表式个人剂量仪



该个人剂量仪主要用于监测由X、Y辐射引起的手部个人累积剂量当量和剂量当量率。设备佩戴在手腕部位，可实时显示测量数据并给出报警指示，并且具有数据存储、报警参数设置、电池欠压检测等功能。当超过报警阈值时会震动报警及通过手机APP报警。

应用领域：

广泛适用于核电站、核反应堆、核燃料厂、核废物处置场、医院放射科、核科学研究所、放射性工矿企业、辐射环保监测等单位从业人员配带，能让人们及时了解周围的X、Y辐射剂量和剂量率，实现人们对辐射实时监测及有效防护；特别适合于放射性介入治疗和借助手套箱操作放射性核素的人员手腕佩戴。

放射源智能综合监管系统



该系统由放射源Web兼管平台和监测终端组成，能有效解决放射源全过程管理和在线预警工作，能对放射源提供365天24小时的保驾护航，一旦有异常情况就会通过手机短信息、智能语音、现场警报等进行预警，将事故控制在萌芽状态，坚决杜绝辐射事故的发生，保障安全生产。

应用领域：

广泛适用于核电站、核反应堆、核燃料厂、核废物处置场、医院放射科、核科学研究所、放射性工矿企业、辐射环保监测等需要对放射源进行全过程管理和在线预警工作的场合。

手持式核素识别仪



核素识别仪是一款基于NaI (TI)探测器并且采用了先进的数字化核脉冲波形处理技术的监测仪器，该装备不仅能为用户提供环境中当量剂量和放射源定位信息，还能对绝大多数天然及人工放射性核素进行甄别。

应用领域：

广泛应用于核辐射监测与防护的相关部门。为国家反恐与核应急、核电站、核反应堆、海关，出入境检验检疫等，提供了可靠的技术支撑。同时，还可用于环保监测、医疗卫生、城镇建筑材料、地质矿山坑道等领域的核辐射监测。

门式车辆放射性监测系统



门式车辆放射性监测系统，是一套配备高灵敏度伽玛射线探测器的放射性自动监测系统。该系统可以对货运通道车辆进行在线放射性监测，识别车辆及其货物是否携带微量放射性物质，并可识别放射性核素种类(需配合PC端专用能谱软件解释)，若超过报警设置阈值立即自动发出声光报警。

应用领域：

适用于铁路货运站、集装箱货运站、汽车站、机场货运场、码头货运场、新兴物流园等交通枢纽的出入口，对车辆及其货物进行放射性监测；同时也适用于核设施、核废料控制区、钢铁厂等重要单位的车辆出入安检口，对车辆及其货物进行放射性监测预警。

氡辐射在线测量仪



氡辐射在线测量仪，是一款能对氡气进行全面测量的通用多功能仪器；它能在多种不同的模式下开展工作，以完成不同的测试目的。

应用领域：

氡辐射在线测量仪，除用于核电站、核反应堆、加速器及核燃料科学贮存厂房、后处理厂房等核设施专用环境在线监测外；还可用于环保辐射监测，医疗卫生、城镇建筑材料、地质矿山坑道、地震预报等领域的氡浓度监控。

伽马探伤机及放射源监控物联网系统



该系统除采用专用卡位锁设计外，还具备作业资质验证、移动侦测、报警提示、轨迹追踪、验证开锁、故障报警、防拆报警、在线监测等功能，大幅度提升了探伤机的智能管控水平。

应用领域：

主要应用于工业、农业、医疗等领域的承压设备或密封设备部件及焊接缺陷的检测与智能管理，以及其它需要对伽玛探伤机进行智能化、规范化管理的单位。

长杆 X、Y 剂量率仪



长杆 X、Y 剂量率仪，是一款便携式放射性探测报警仪器，其集成了自主研发设计的能谱多道分析器、“墨西哥草帽脉冲成形”算法等原创技术，具有优越的能量响应和辐射响应性能。该长杆 X、Y 剂量率仪的探头，可以方便地进行拆卸，用户可以依据自身需求搭配探头种类。

应用领域：

广泛应用于核电站、军工、环保、医院、科研院所、放射性废物处理场所、退役或被拆除核设施，以及各类工矿企业单位等环境的辐射测量、放射源寻找。该剂量率测量仪最大特点是：现场实际测量时能与监测对象保持一定安全距离，便携式，实用安全。

行人放射性监测预警围栏



行人放射性监测预警围栏，是一套配备高灵敏度碘化钠晶体探测器的放射性自动检测、识别系统。该预警围栏可以对接受检查的行人进行实时在线监测，确认行人及其随身物品中是否携带微量放射性物质，并可识别放射性核素种类（需配合 PC 端专用能谱软件进行解释），若超过报警设置阈值立即发出声光报警。

应用领域：

主要应用于地铁站、火车站、汽车站、机场、码头等交通枢纽的安检口，对行人及其随身物品进行放射性监测预测；同时也应用于政府机关、核设施、军工厂、媒体宣传单位（电视台、报社）等重要企事业单位的安检口，对工作人员及其随身物品进行放射性监测预警。

手持式核素识别仪



该剂量仪主要监测由 X、Y 辐射引起的个人累积剂量和剂量当量率，当累积剂量或剂量当量率超过报警值时系统将发起声光报警，是放射性工作者的贴身小卫士。该剂量仪采用低功耗单片机控制，具有测量值实时显示、超阈值声光报警、EEPROM 数据存储、报警阈值参数设置、探测器故障报警、电量检测等功能。

应用领域：

广泛适用于核电站、核反应堆、核燃料厂、核废物处置场、医院放射科、核科学研究所、放射性工矿企业、辐射环保监测等单位从业人员佩戴，能及时地了解周围的 X、Y 辐射剂量和剂量率，避免发生核辐射事故。特别适合于放射性工作人员胸前佩戴。

多路剂量监测系统



多路剂量监测系统，由多个探测器终端，通信网关以及工作站组成。探测器终端与通信网关之间采用 RS232 接口进行通讯，通讯网关与工作站之间采取以太网方式进行通信。

应用领域：

主要应用于核辐射监控与防护的相关部门，为国家反恐与核应急、核电站、核反应堆、加速器、辐照站、核燃料厂、后处理厂、危险品仓库，核医学单位、环保监测机构等工作、生活区域，提供为多地、多处、多路的 X、Y 剂量率实时网络式集群监控。

核设施环境应急监测车



核设施环境应急监测车，是按最新行业标准 EJI/T981-2012《核设施环境监测车通用技术规范》进行设计制造。该设备能满足核设施在正常和事故情况下，对环境辐射水平和环境介质放射性核素活度等参数快速测量要求。

应用领域：

该设备主要应用于核设施周边的日常辐射监测及应急检测；环境保护部门的常规放射性环境监督行测量；国家反恐与核应急、核电站、核反应堆、核燃料厂等涉核领域放射性环境监测及应急测量。

多道能谱分析器



一种用于测量核辐射信号、分析离子能量、原子质量、以电子信号分析中的噪声等参数的仪器。

应用领域：

① 核物理学领域，如 X 射线荧光分析仪；② 荆溪化学分析方面，如色谱分析，光谱分析、表面成分分析等；③ 环境监测，如分析空气中的悬浮颗粒数目、水或油中的颗粒物数目等；④ 科学研究，如利用脉冲幅度分析仪确定入射射线的能量频谱等；⑤ 核医学，如骨密度的测量；⑥ 一般性振动和高频振荡等测量，如脉搏检测分析仪等。

无人系列核辐射环境监测系统,是将放射性监测设备搭载在无人机、无人船、无人车之上,通过遥控或预设轨迹的方式,进行大气、水体、地面或特定环境中的放射性监测。该系统满足离线监测的同时,在具备移动通信网络的区域还可以在线传输测量结果数据,达到实现核素识别、辐射剂量填图等功能,为辐射环境质量评价和事故应急预案提供有力技术支撑。

应用领域:

适用于大气环境放射性监测、湖泊放射性监测、海港口岸空域或水域放射性检测、大型集装箱运输设备的放射性监测、核应急监测、核设施及重要区域的放射性物质立体检测等。



HITMIC



海泰明创(北京)科技有限公司 Hitmic(Beijing)Technology Co.,Ltd

北京市通州区万达广场C座1519号
Tel. 010-82960212
Fax. 010-82960212
E-mail. hitmic@163.com

海泰明创(天津)科技有限公司
天津市河西区马场道59好平安大厦A座2806室
Tel. 136 0119 0757

海泰明创(山西)科技有限公司
太原市万柏林区千峰南路135号公园伍号2号2单元1901室
Tel. 180 3518 5606