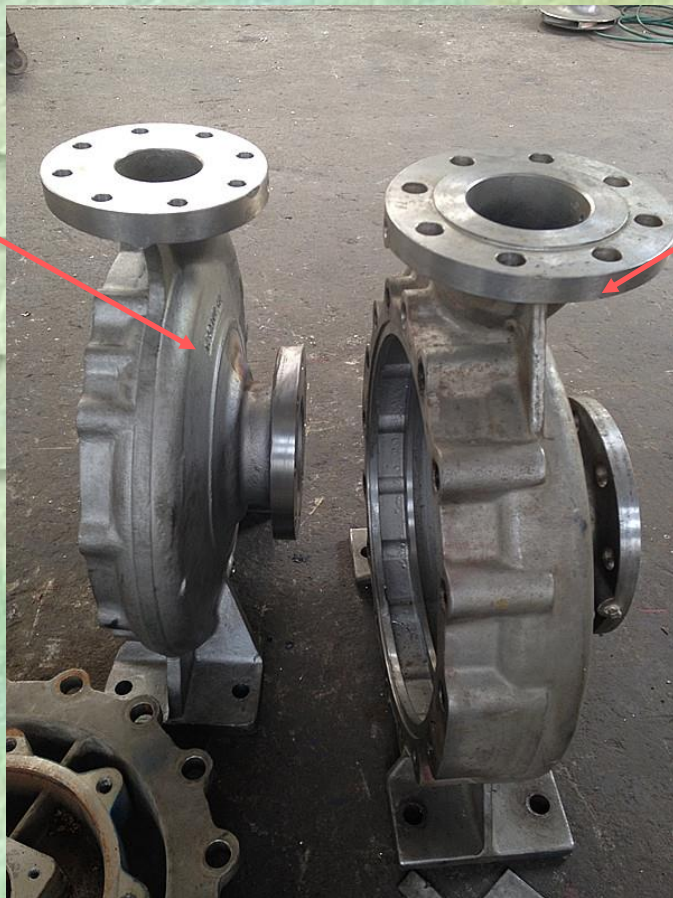




其他进口
品牌



美国TACO
品牌



§ 泵壳外形小了很且非常非常单薄

§ 实际应用在低压、低转速的民用建筑字较为合适，

§ 泵壳壁厚 1个泵壳可抵竞争对手2个

§ 适用于在高压、高强度的工业应用场合。





泵壳联接螺栓
尺寸仅为M12的



TACO 泵壳联
接螺栓尺寸为
M24



§ 山西永鑫焦化废水项目一期、二期项目
(山西临汾市安泽县唐城镇)

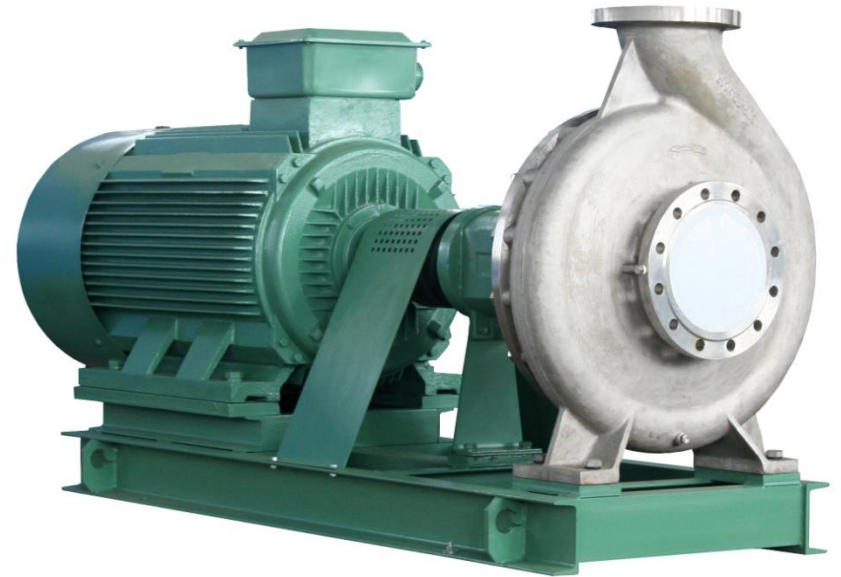
§ 山西临汾热点中水回用工程

§ 山西襄汾供水项目

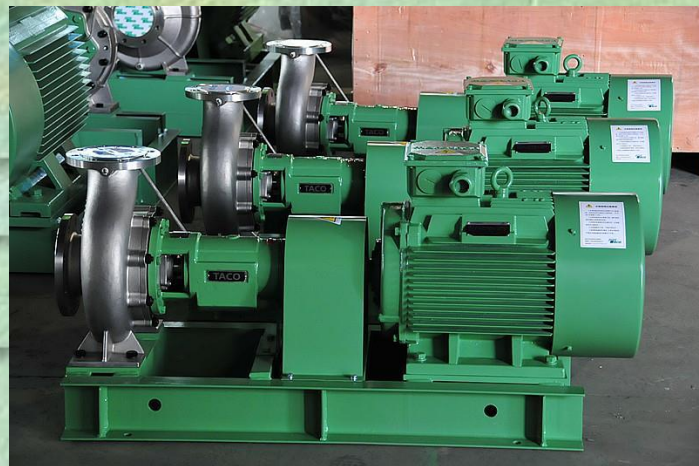
FI-R 不锈钢材质

配套**SIEMENS** Motor

配套TACO Motor

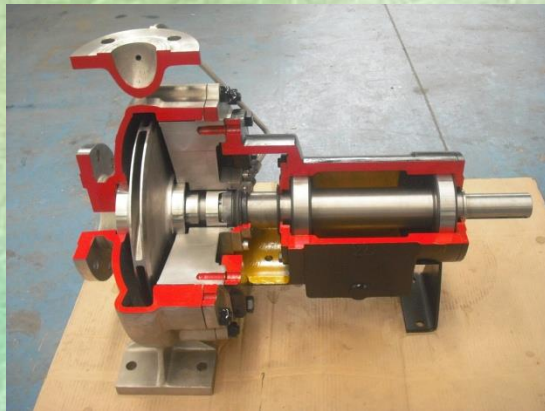


FI-R 不锈钢材质





产品概述 General Design



FI-R系列卧式单级端吸泵是一款结构可靠、性能优良的标准单级端吸离心泵。该系列产品从设计、制造到检测等方面均遵循或符合以下相关标准：ISO5199(GB/T5656)《离心泵技术条件 - II类》，ISO9906-99(GB/T3216-2005)《回转动力泵 水力性能验收试验 1级和2级》，是一种国际上通行的离心泵。



应用领域 Fields of Application

依据材质类型、密封系统的不同配置，FI-R系列端吸泵应用范围非常广泛。既可以用于清水类介质，也可作为工业流程泵用于反渗透中水回用、海水淡化等工业水处理领域（UF原水泵、反洗泵、冲洗泵、清洗泵、RO高压泵都能涵盖）。



The logo for Taco, featuring the word "Taco" in a bold, green, sans-serif font. Above the letter "a" are three horizontal wavy lines, suggesting water or a liquid flow.

工作条件 Operating Data



- **流量范围：5 ~ 1800m³/h**
- **扬程范围：2~240m**
- **转 速：2900rpm 和1450rpm**
- **工作压力：1.6MPa，部分高扬程型号的泵可达
2.5MPa,特殊泵可适合更高压力**
- **介质温度：-20°C ~ + 120°C**
- **进出口径：进口口径φ50~φ350mm
出口口径φ32~φ300mm**

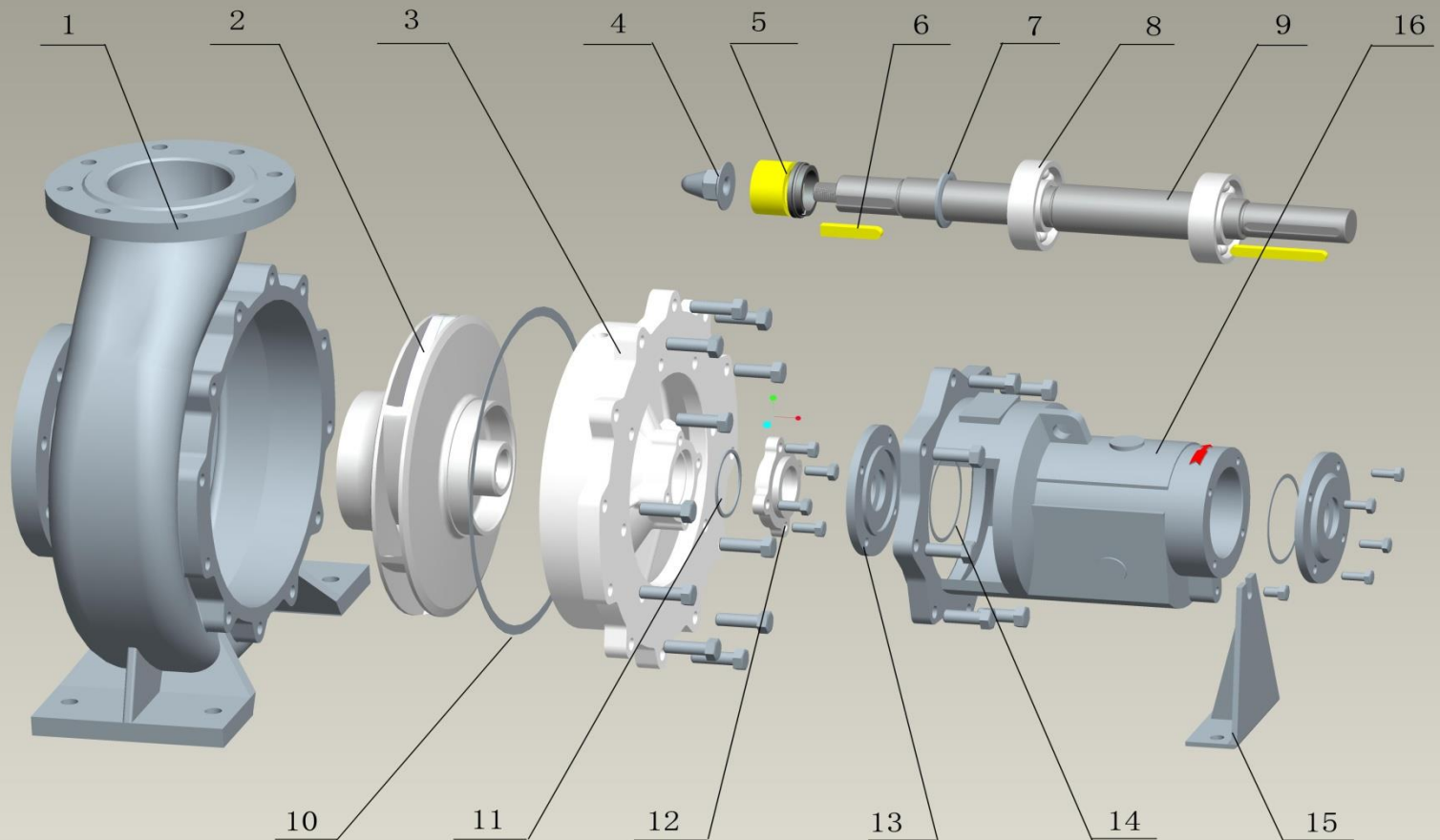


型号说明 Designation

▶ FI-R 125 – 100 – 400

- ◆ FI-R —Taco End Suction series 端吸离心泵系列
- ◆ 125 —泵进口直径 (mm)
- ◆ 100 —泵出口直径 (mm)
- ◆ 400 —泵叶轮名义直径 (mm)
- ◆ 双流道设计, 若无则单流道设计

产品结构图 FI-R Structure



分解状态：轴套分解（+）

1. 泵壳 2. 叶轮 3. 泵盖 4. 叶轮螺母 5. 机械密封 6. 键 7. 封水环 8. 轴承 9. 轴 10. 泵体密封垫
11. O型圈 12. 机封压盖 13. 轴承压盖 14. 压盖垫圈 15. 轴承体支架 16. 轴承体

重载荷泵轴，具有低悬臂比的加强泵轴，保证满载运行时的径向扰度不超过 0.05mm，保证水泵在高负载时也可以持续稳定运行，并延长机封和轴承的使用寿命

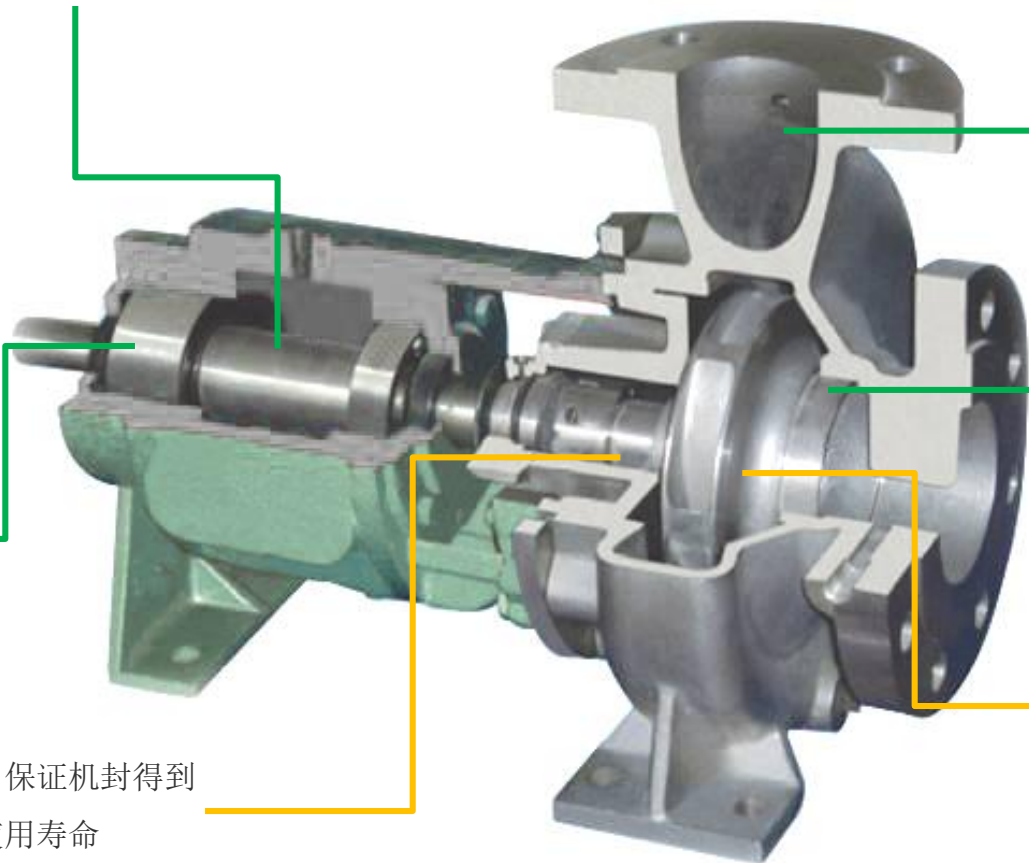
* 双蜗壳设计（大流量系列），有效平衡径向和轴向推力，从而使水泵运行安静稳定，并延长轴承和机封的使用寿命

采用免维护的世界著名品牌SKF重载轴承，可持续稳定运行超过2万小时

可更换的耐磨环，降低维护费用

加大密封腔设计，保证机封得到充分冷却，延长使用寿命

优秀的叶轮设计和铸造/加工工艺，采用先进的水力模型，保证水泵的稳定和高效

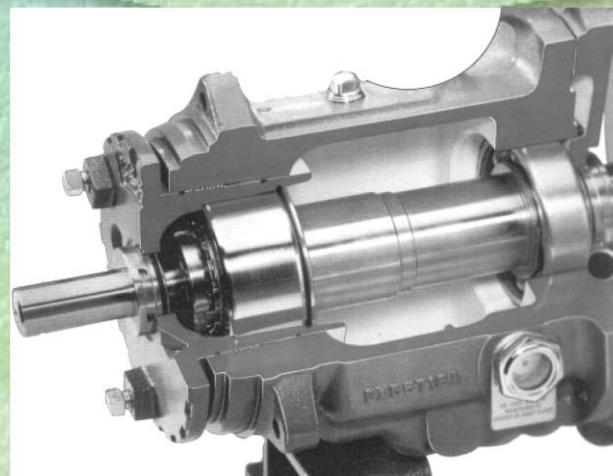




产品特点 Special Feature



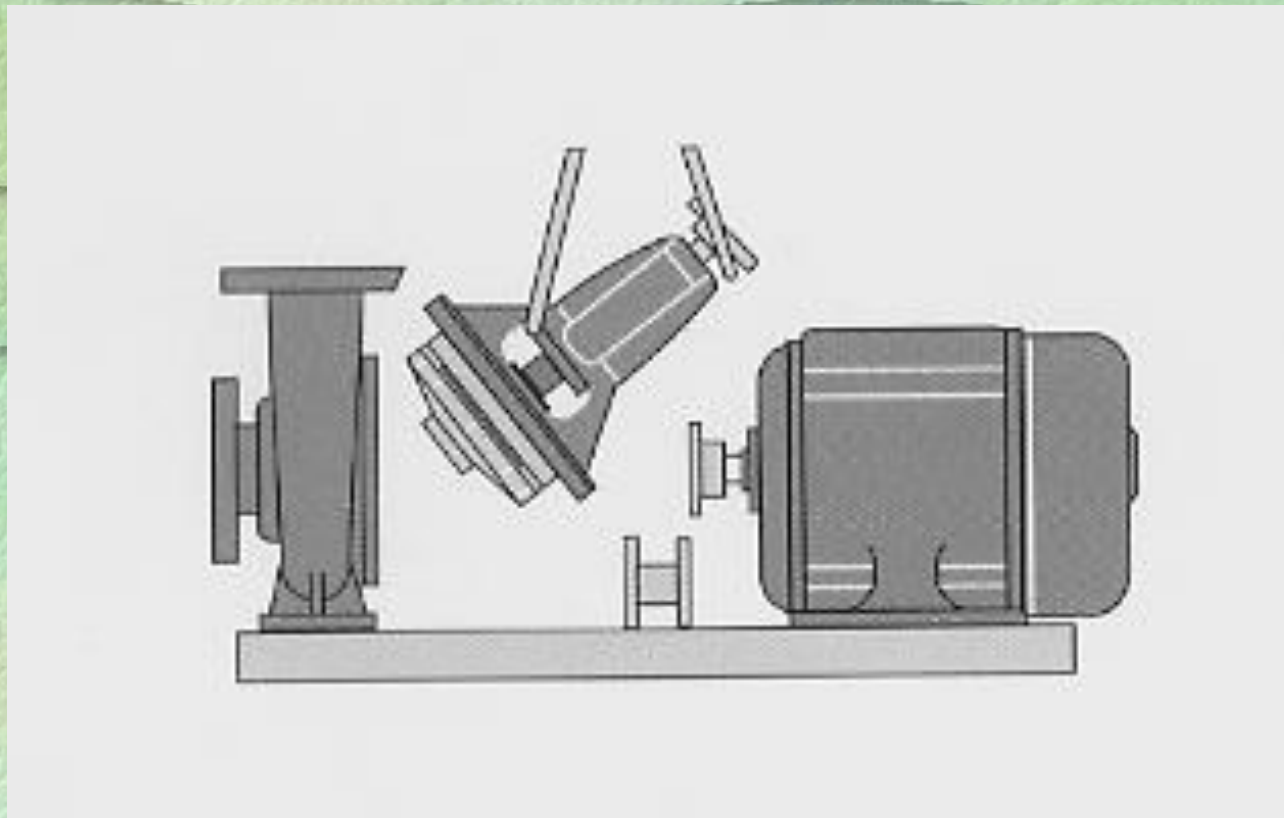
▶ 较小的轴伸悬臂比和较粗的泵轴设计，保证了泵长期稳定可靠的运行；





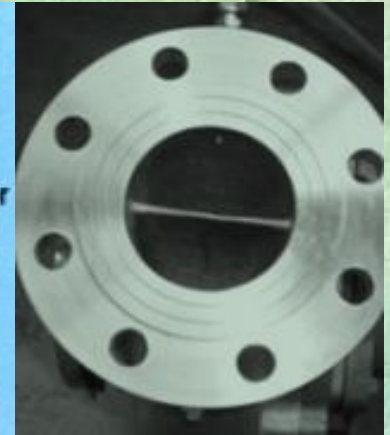
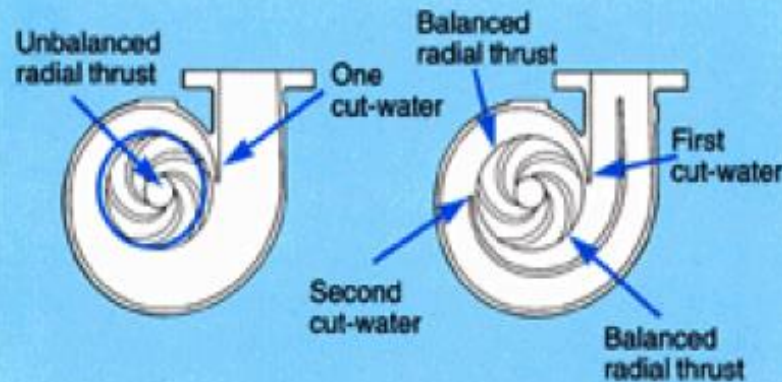
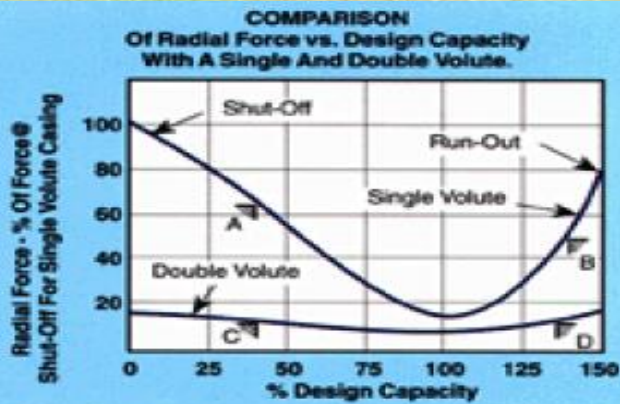
产品特点 Special Feature

- ▶ 采用后开门结构，无需拆卸泵壳及管路即可对水泵实施维修；



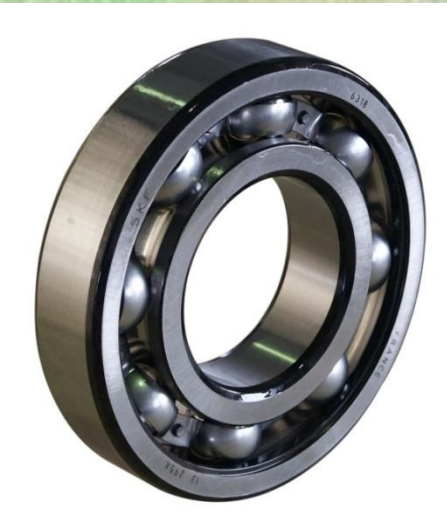
产品特点 Special Feature

部分型号（高扬程）的泵体采用双流道设计，减少非设计工况下的径向力，改善了机械密封和轴承的工作条件，降低泵的振动和噪音；





轴承选用世界著名品牌SKF全封闭的油脂润滑深沟球轴承，无需维护及保养，多款世界知名品牌机封可选，符合 DIN 24960标准





泵材料配置 Materials Option

零部件名称	标准配置	可选配置
泵体、泵盖	灰铸铁、不锈钢316SS	铸钢、304SS、316LSS、 双相不锈钢、20合金、哈氏合金
叶轮	不锈钢304SS、 316SS	铸钢、不锈钢316LSS、 双相不锈钢、20合金、哈氏合金
轴	不锈钢420SS	双相不锈钢
悬架	灰铸铁	铸钢
其它	不锈钢420SS	铸钢、304SS、316SS、316LSS、 双相不锈钢、20合金、哈氏合金

机封配置 Mech Seal Material



项 目	标准配置	可选配置
机械密封结构	单端面非平衡型	单端面平衡型、 双端面平衡型或 双端面非平衡型
动、静环材质	碳化硅VS石墨	碳化钨VS石墨 碳化硅VS碳化硅 碳化钨VS碳化钨等
结构件	2Cr13、不锈钢304SS	不锈钢316SS、316LSS、 MONEL、TA2等
弹簧元件	不锈钢304SS	不锈钢316SS、316LSS等
辅助密封	乙丙橡胶	丁腈橡胶或氟橡胶PTFE

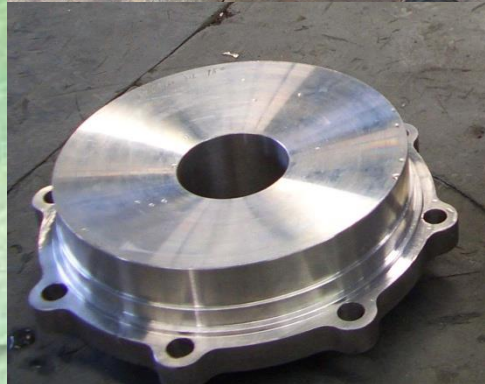
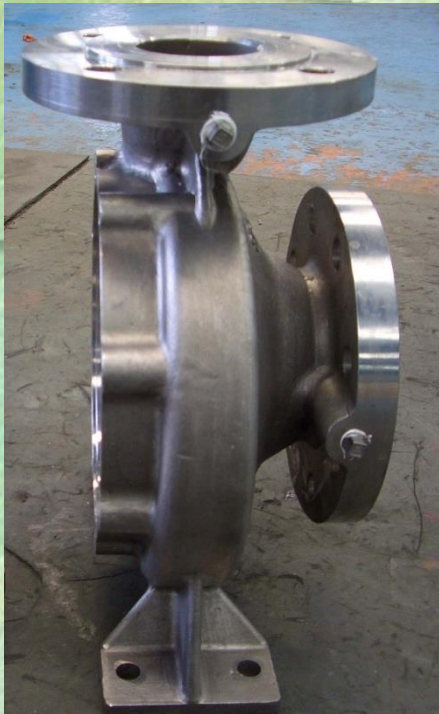
精密铸造 Precision Casting





不锈钢精密铸造

计算机控制的精确叶轮切割和平衡。
泵壳 / 端盖 / 叶轮均为不锈钢精密铸造



TACO 安装实例



串联泵

阳煤太化项目

$Q=250 \text{ M}^3/\text{H}$

$H=400\text{m}$

双向钢材质

TACO 安装实例



串联泵

江苏油田盐卤水

$Q=50 \text{ M}^3/\text{H}$

$H=320\text{m}$

饱和盐卤水,

PH5-11, 比重

$1200\text{kg}/\text{m}^3$

TACO 安装实例



TACO 安装实例



WWW.TACO-FLUIDS.COM

