

HITMIC海泰明创（北京）科技有限公司

前 言

人类在地球的孕育中诞生,在地球的怀抱里成长,世世代代在这片土地上繁衍生息,由此走向高度成熟……并不断的演变着、持续着!然而,不知从何时开始,人们发现曾经的碧水、蓝天、白云渐渐失去了她固有的颜色,人们所呼吸到的空气也不再具有清新芬香的气息……空间气体的危害、水资源的污染开始不断的侵蚀着人类的生存空间、毒害着人类越来越脆弱的躯体。

海泰明创（北京）科技有限公司从成立之初就一直关注着环境资源保护方面的相关信息,并投入了大量的人力、物力研发和生产环境保护方面的优秀产品和先进处理技术。同时,公司多年来也一直在从事着水资源和空间气体净化业务,公司的技术宗旨是:环保、高效、堵绝二次污染、严防二次伤害。

HITMIC海泰明创（北京）科技有限公司

DDR-100(垃圾填埋场专用除臭剂)

DDR-100 为我司除臭系列产品中最基础的产品型号，其主要成份为天然植物萃取液，该萃取液经官能团接枝和改性后生成大分子活性基团，分子结构中所包含的大量活性官能团可通过醚化反应、羟基化反应、中和反应等一系列复杂的过程，最终将甲醛、氨、三甲胺、甲硫醇、硫化氢、二氧化硫、二恶英等恶臭性有毒有害气体吸附或分解。

DDR-100 主要用于物体表面喷洒或开放式场所空间喷雾。使用浓度兑水稀释比为 1：50~100。

应用范围：垃圾桶、垃圾中转站、垃圾运输车、垃圾填埋场等。

DDR-100 同时可应用于除臭技术研发机构的基础性配方产品。



HITMIC海泰明创（北京）科技有限公司

DDR-200(垃圾发电厂专用除臭剂)

DDR-200 为针对发电厂的作业环境所开发出的一款复合增强型产品，其主要成份为天然植物萃取液及除臭增效剂复配而成，萃取液经官能团接枝和改性后生成大分子活性基团，除臭增效剂对大分子活性基团的醚化反应、羟基化反应、中和反应等一系列复杂的反应过程起到了一定的促进作用，最终将甲醛、氨、三甲胺、甲硫醇、硫化氢、二氧化硫、二恶英等恶臭性有毒有害气体吸附或分解。相对于 DDR-100 应用于开放式的除臭体系，DDR-200 在相对封闭的高浓度除臭范围表现得更为优异。

DDR-200 主要用于物体表面喷洒、开放式或封闭式场所空间喷雾。
使用浓度兑水稀释比为 1：50~100。

应用范围：垃圾发电厂、垃圾粉碎车间、垃圾堆填车间。



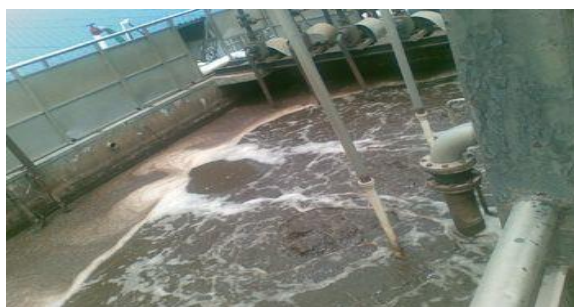
HITMIC海泰明创（北京）科技有限公司

DDR-300（污水沟、污水池、垃圾渗滤液专用除臭剂）

DDR-300 除臭剂为添加型除臭剂产品，可按比例直接添加进恶臭性水体中，其主要成份为大分子活性官能团除臭植物萃取液、除臭增效剂、恶臭源微生物辅助杀灭剂组成。在主要除臭成份大分子活性官能团植物萃取液通过醚化反应、羟基化反应、中和反应等一系列复杂的反应清除甲醛、氨、三甲胺、甲硫醇、硫化氢、二氧化硫、二恶英等恶臭性有毒有害气体的同时，除臭增效剂与恶臭源微生物辅助杀灭剂可同时杀灭引起恶臭性气体排放的污染性微生物源，以保持和巩固系统性除臭效果。

DDR-300 主要用于恶臭性水体除臭，其使用浓度为水体容积的2~5‰。实际使用量请根据相关水体污染情况做相应调整。

应用范围：污水沟、河涌、化粪池、垃圾渗滤池。



HITMIC海泰明创（北京）科技有限公司

DDR-400（於泥专用除臭剂）

DDR-400 为喷洒型除臭剂，其主要成份为复合型天然植物萃取液，该萃取液经官能团接枝和改性后生成大分子活性基团，分子结构中所包含的大量活性官能团可通过醚化反应、羟基化反应、中和反应等一系列复杂的过程，最终将甲醛、氨、三甲胺、甲硫醇、硫化氢、二氧化硫、二恶英等恶臭性有毒有害气体吸附或分解。鉴于於泥的浓缩型或干化型等物化性质，其恶臭源含量相对较高，实际使用时可采取於泥表面喷洒和场所空间喷雾同时进行。

DDR-400 主要用于物体表面喷洒、开放式或封闭式场所空间喷雾。
使用浓度兑水稀释比为 1：50~100。

应用范围：污泥处理厂、生物堆肥厂、水处理於泥车间、河涌於泥。



HITMIC海泰明创（北京）科技有限公司

DDR-500(养殖场、屠宰场、肉菜市场、公共卫生间除臭剂)

DDR-500 为喷洒型除臭剂,其主要成份为经官能团接枝和改性的大分子活性基团复合型植物萃取液,分子结构中所包含的大量活性官能团可通过醚化反应、羟基化反应、中和反应等一系列复杂的过程,最终将甲醛、氨、三甲胺、甲硫醇、硫化氢、二氧化硫、二恶英等恶臭性有毒有害气体吸附或分解。DDR-500 在除臭的基础上增加了抗病毒成份,对葡萄球菌、链球菌、结核杆菌、肺炎双球菌、感冒嗜血杆菌、脑膜炎双球菌等常见致病性病菌有强杀灭作用。

DDR-500 主要用于物体表面喷洒、开放式或封闭式场所空间喷雾。

使用浓度兑水稀释比为 1: 50~100。

应用范围: 养殖场、屠宰场、肉菜市场、公共卫生间、公共场所。



HITMIC海泰明创（北京）科技有限公司

SAP600（除甲醛、氨、甲苯、二甲苯专用）

SAP-600 为专用于除甲醛的产品配方，其主要成份为经官能团接枝和改性的大分子活性基团复合型植物萃取液，其官能团的组成和排列更倾向于可通过醚化反应捕获甲醛、乙醛、氨、甲苯、二甲苯等毒害性气体。SAP-600 在除甲醛、乙醛、氨、甲苯、二甲苯等毒害性气体的基础上增加了抗病毒成份，对大肠杆菌、葡萄球菌、链球菌、结核杆菌、肺炎双球菌、感冒嗜血杆菌、脑膜炎双球菌等常见致病性病菌有强杀灭作用，使其在家居、办公场所、公共空间等场合的除甲醛工程有更加优异的表现。

SAP-600 主要用于物体表面喷洒、开放式或封闭式场所空间喷雾。
使用浓度兑水稀释比为 1：50~100。

应用范围：家居、办公场所、公共空间、家具、板材、皮革、鞋材、纺织服装。

